

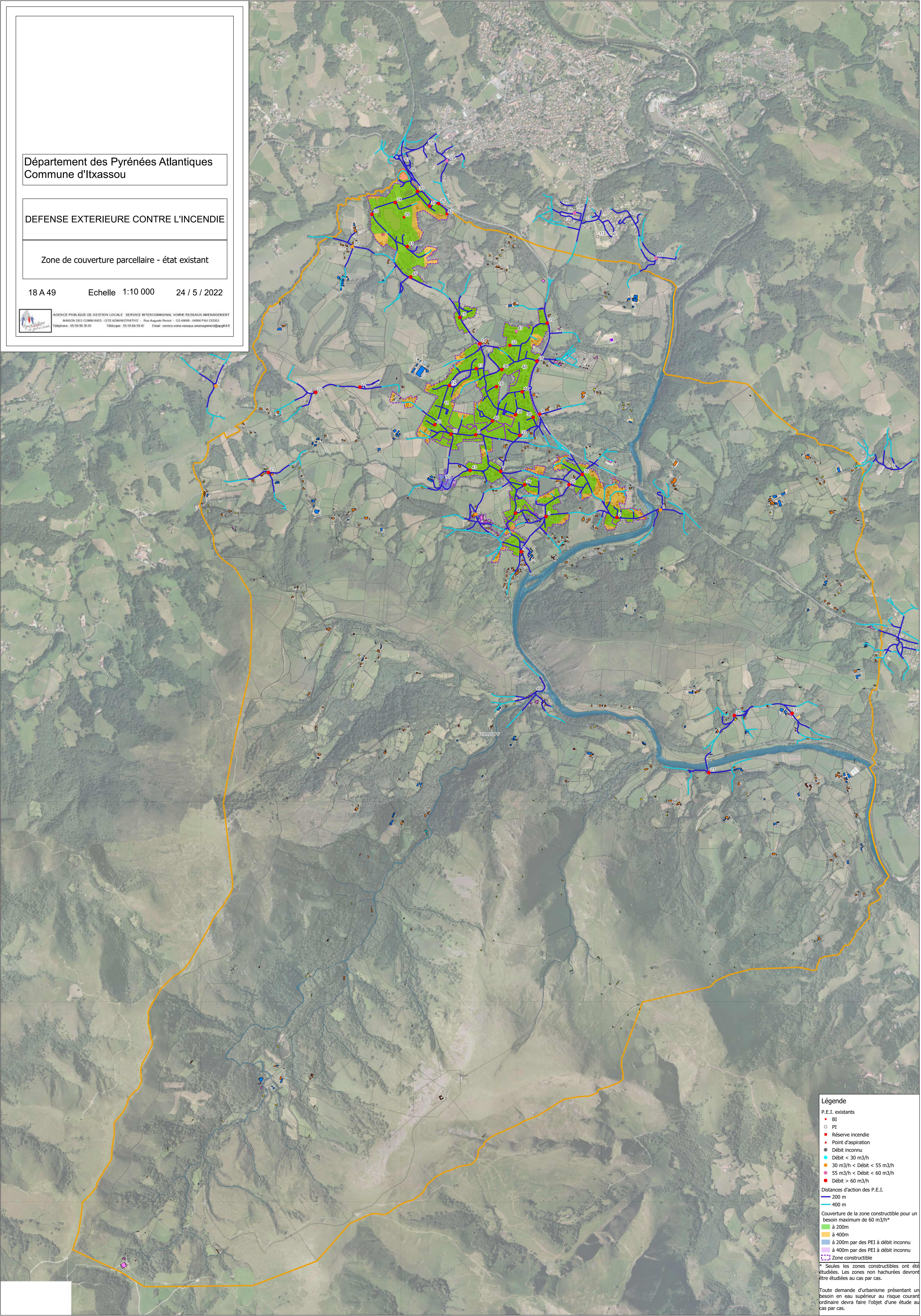
Département des Pyrénées Atlantiques
Commune d'Ixassou

DEFENSE EXTERIEURE CONTRE L'INCENDIE

Zone de couverture parcellaire - état existant

18 A 49 Echelle 1:10 000 24 / 5 / 2022

AGENCE PUBLIQUE DE GESTION LOCALE - SERVICE INTERCOMMUNAL VOIRIE RESEAUX AMENAGEMENT
MAIRIE DES COMMUNES - GITE ADMINISTRATIVE - Rue Auguste Renier - CS 49609 - 64006 PAU CEDEX
Téléphone : 05 59 90 35 61 Télécopie : 05 59 84 95 47 Email : service.voirie.reseaux.amenagement@agpg64.fr



Légende

- P.E.I. existants
• BI
○ PI
■ Réserve incendie
▲ Point d'aspiration
● Débit inconnu
● Débit < 30 m³/h
● 30 m³/h < Débit < 55 m³/h
● 55 m³/h < Débit < 60 m³/h
● Débit > 60 m³/h
Distances d'action des P.E.I.
— 200 m
— 400 m
Couverture de la zone constructible pour un besoin maximum de 60 m³/h*
■ à 200m
■ à 400m
■ à 200m par des PEI à débit inconnu
■ à 400m par des PEI à débit inconnu
■ Zone constructible

* Seules les zones constructibles ont été étudiées. Les zones non hachurées devront être étudiées au cas par cas.

Toute demande d'urbanisme présentant un besoin en eau supérieur au risque courant ordinaire devra faire l'objet d'une étude au cas par cas.