



NV
2

FACILE

CIRCUIT VTT BASSEBOURE -ATHARRI

Itinéraire sans grande difficulté qui donne un bel aperçu de la diversité du territoire communal. Il conduit vers les premières hauteurs d'Itxassou qui proposent de magnifiques panoramas pour ensuite rejoindre les gorges de la Nive par le Pas de Roland. Le relief escarpé réserve cette balade aux pratiquants réguliers.



© CDT 64

Accès au départ :

Depuis la rue principale du village (quartier « La Place ») rejoindre le fronton, le contourner et s'engager dans la rue qui part vers le Sud. A 100 m tourner à droite pour garer votre véhicule sur le parking.

À la sortie du parking **D** 628743 - 4798876, remonter sur votre gauche jusqu'au fronton, puis suivre la RD 249 vers Espelette sur 50 m et tourner à droite sur la route de l'aérodrome. Continuer tout droit et amorcer la première ascension (90 m de dénivelé). Sur le plateau profiter de la vue panoramique sur Espelette et Itxassou. Au niveau du bâtiment de l'aérodrome poursuivre à gauche et, après avoir dépassé un groupe d'habitations, au croisement, tourner franchement à gauche. A 100 m, au niveau de l'accès à la ferme « Kondixenekogaina », quitter la route en suivant la piste qui part à droite **1** 626917 - 4798875.

Après 200 m à peu près plats, prendre à gauche, la pente se fait plus raide et une descente relativement technique se présente. Le chemin assez large est très caillouteux et parfois un ruisseau s'y forme en cas d'orage. Prendre garde à la barrière qui coupe le chemin. Au terme de cette descente, vous débouchez sur la RD 249 au lieu-dit Haranea **2** 626729 - 4798351.

Traverser prudemment la départementale pour emprunter la route juste en face puis, au croisement suivant, prendre à gauche sur la route du Col de Legarre, deuxième ascension du parcours (210 m de dénivelé). Cette montée

très raide constituée d'une succession de lacets conduit, sur route bitumée, sur les flancs du Pic d'Ezcondray et du Mont Atharri. Au col **3** 627588 - 4797533, la vue sur Itxassou et sur la côte basque est magnifique. Amorcer la descente puis, au bout de 300 m, juste avant la ferme « Bordagaina » quitter la route pour emprunter, sur la gauche, un petit chemin de terre **4** 627822 - 4797300. Celui-ci remonte légèrement avant de plonger en direction du Pas de Roland. Cette descente technique sur un sentier étroit n'est pas très compliquée mais assez engagée (quelques passages rocheux). Prendre toutefois garde aux randonneurs qui pourraient se trouver sur le sentier. Au terme de 1,5 km de descente (260 m de dénivelé), retrouver une route bitumée **5** 629270 - 4796824. Poursuivre la descente vers le Pas de Roland, puis à travers les gorges de la Nive vers Itxassou sur la RD 349. La route est ici parfois étroite, prendre garde aux voitures. A l'entrée du village, prendre la route sur la gauche vers l'église et le cimetière **6** 629325 - 4798221 ; longer ce dernier. Continuer vers les écoles, et toujours tout droit jusqu'au trinquet. Prendre à gauche sur la RD 249 pour retourner vers le centre du village et rejoindre le point de départ.

2,6 km

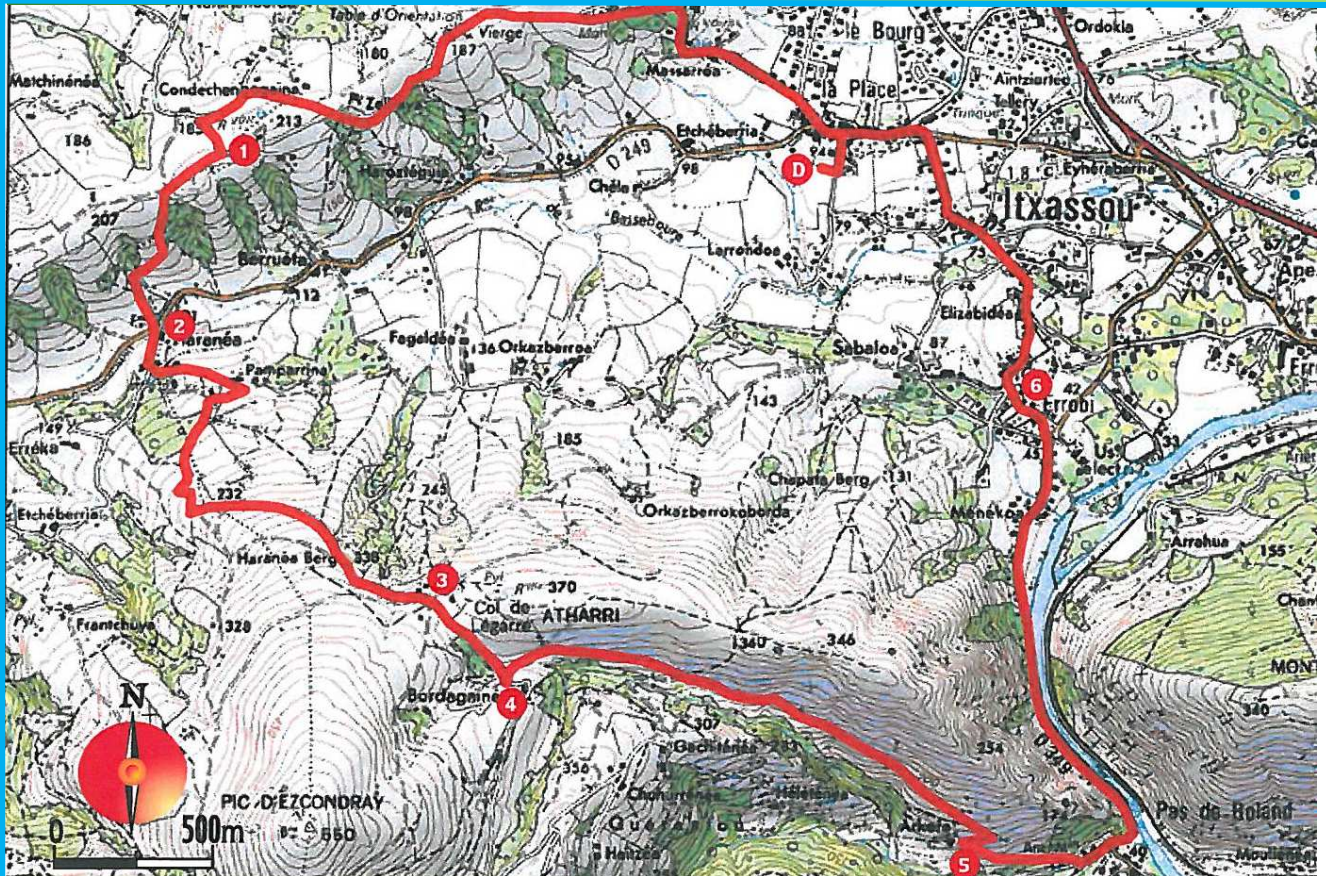
3,3 km

5 km

5,4 km

7,2 km

9,2 km



©IGN

D Itxassou
Parking près du fronton

GPS : 628743 - 4798876

1h30

Balisage

D à **6**

10,5 km

+443 m
 -443 m

A ne pas manquer

- Panorama depuis les hauteurs de l'aérodrome
- Panorama depuis le Col de Legarre
- Pas de Roland et Gorges sur la RD 349
- Eglise d'Itxassou
- Espace Ateka

Profil de l'itinéraire



Renseignements complémentaires auprès de :
Mairie d'Itxassou - 409 Karrika Nagusia - 64250 Itxassou.
 Tel: 05 59 29 75 36 - Mail : accueil@itxassou.fr
 Site web : www.itxassou.fr