

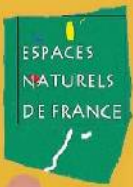


# Présentation du CEN Aquitaine



*Conservatoire Régional  
d'Espaces Naturels  
d'Aquitaine*

- Nouvelle dénomination depuis le 27 avril 2011 :  
Conservatoire d'Espaces Naturels d'Aquitaine
  - Association loi 1901, ayant pour objectif la protection et la gestion des milieux naturels
- 4 missions :
  - Connaître : connaître les milieux naturels pour mieux les préserver
  - Protéger : gérer un espace naturel et ses usages en signant des conventions avec des partenaires
  - Gérer : Définir et mettre en place une gestion adaptée à chaque milieu naturel
  - Valoriser : Faire découvrir la nature au grand public sur des sentiers aménagés

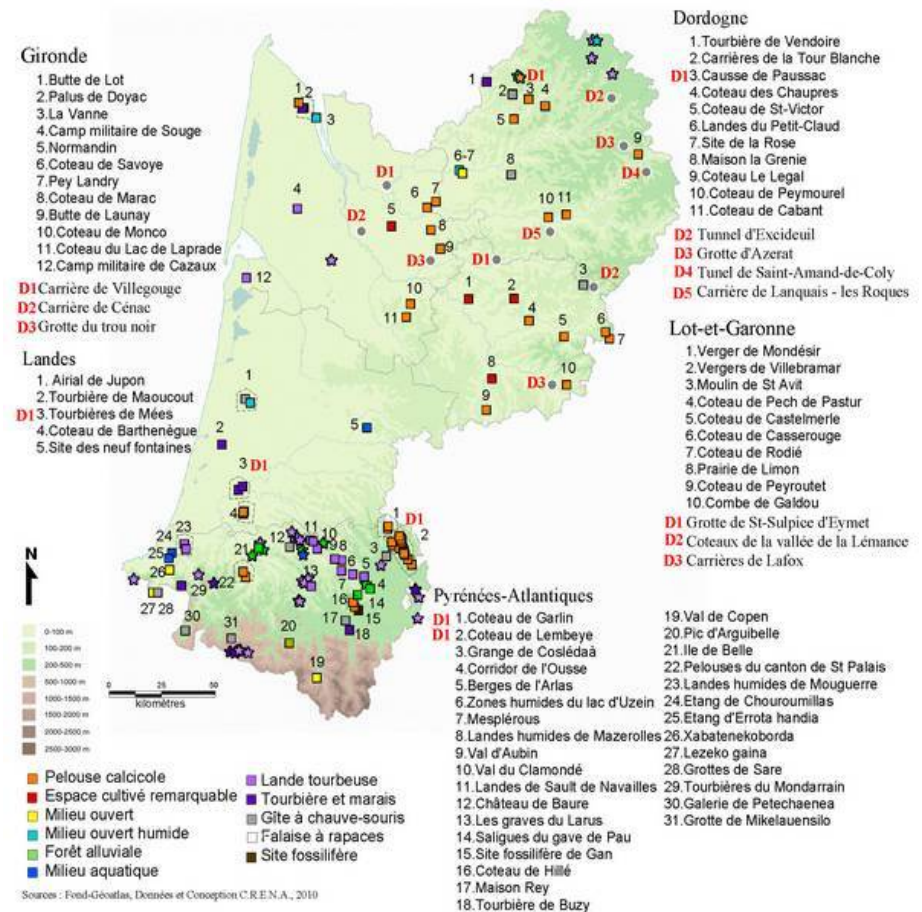


# Présentation du CEN Aquitaine

- Implication sur près de 50 sites Natura 2000 en Aquitaine (opérateur, animateur, assistant à maître d'ouvrage)

# Présentation du CEN Aquitaine

- Implication sur près de 50 sites Natura 2000 en Aquitaine (opérateur, animateur, assistant à maître d'ouvrage)
- Gestion de sites à l'échelle de la région Aquitaine



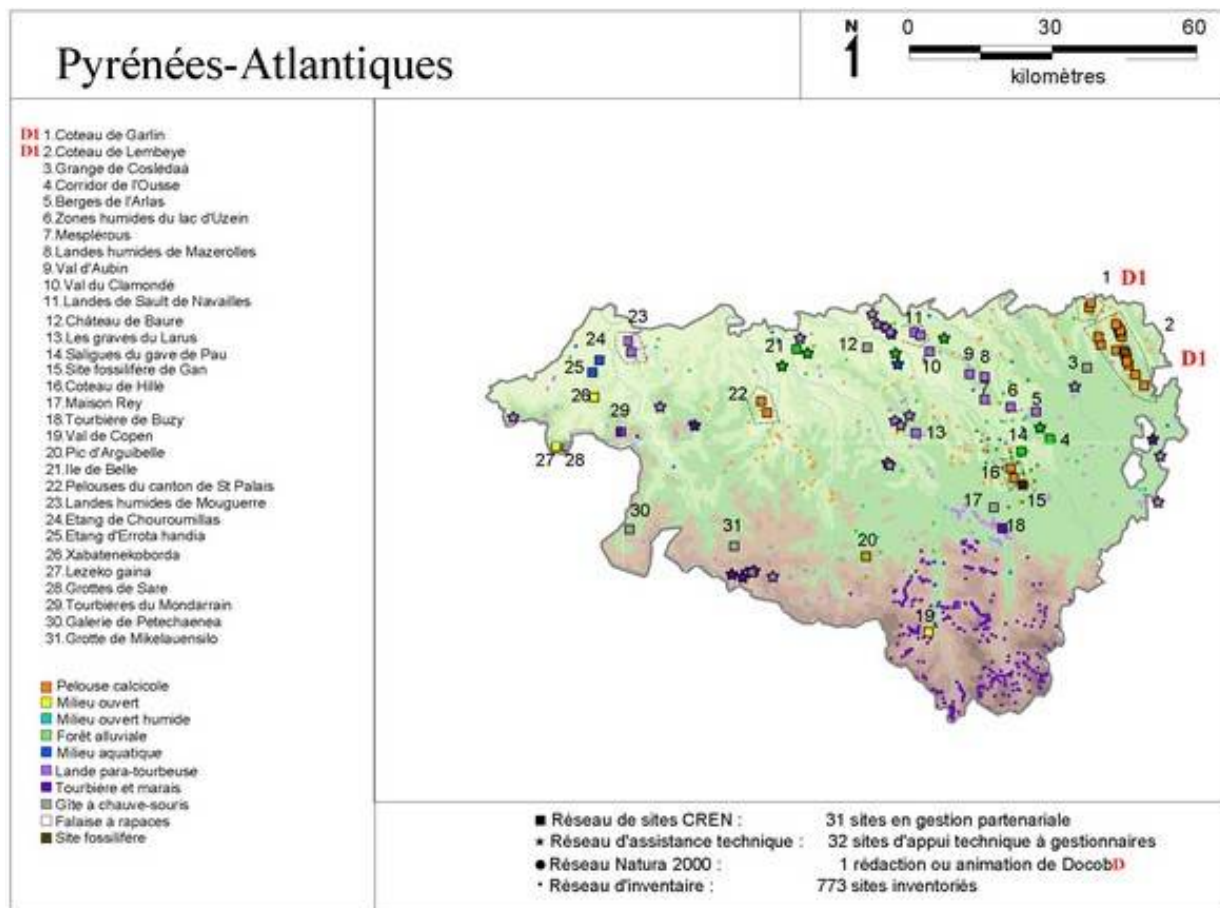


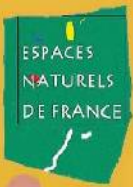
# Présentation du CEN Aquitaine

- Implication sur près de 50 sites Natura 2000 en Aquitaine (opérateur, animateur, assistant à maître d'ouvrage)
- Gestion de sites à l'échelle de la région Aquitaine

# Présentation du CEN Aquitaine

- Gestion de sites dans les Pyrénées-Atlantiques (au 31/12/2010)





# Présentation du CEN Aquitaine

- Implication sur près de 50 sites Natura 2000 en Aquitaine (opérateur, animateur, assistant à maître d'ouvrage)
- Gestion de sites à l'échelle de la région Aquitaine
- Gestion de sites dans les Pyrénées-Atlantiques

# Le rôle du CEN dans l'élaboration du Document d'Objectifs « Mondarrain-Artzamendi »

- Diagnostic écologique

- Cartographier les habitats de l'ensemble du site Natura 2000

## Habitat naturel ou semi-naturel

Milieu qui réunit les conditions physiques et biologiques nécessaires à l'existence d'une espèce (ou d'un groupe d'espèces) animale(s) ou végétale(s).



Dépression sur substrats tourbeux du *Rhynchosporion*  
Habitat d'intérêt communautaire  
code 7150

photos : T. Le Moal, CEN Aquitaine

# Le rôle du CEN dans l'élaboration du Document d'Objectifs « Mondarrain-Artzamendi »

- Diagnostic écologique

- Cartographier les habitats de l'ensemble du site Natura 2000

## Habitat naturel ou semi-naturel

Milieu qui réunit les conditions physiques et biologiques nécessaires à l'existence d'une espèce (ou d'un groupe d'espèces) animale(s) ou végétale(s).

## Habitat d'espèce

Milieu de vie de l'espèce (zone de reproduction, zone d'alimentation, zone de chasse ...). Il peut comprendre plusieurs habitats naturels



*Rhinolophe euryale*  
(*Rhinolophus euryale*)

photo : Groupe Chiroptères Aquitaine



# Le rôle du CEN dans l'élaboration du Document d'Objectifs « Mondarrain-Artzamendi »

- Diagnostic écologique

- Cartographier les habitats de l'ensemble du site Natura 2000

## Habitat naturel ou semi-naturel

Milieu qui réunit les conditions physiques et biologiques nécessaires à l'existence d'une espèce (ou d'un groupe d'espèces) animale(s) ou végétale(s).

## Habitat d'espèce

Milieu de vie de l'espèce (zone de reproduction, zone d'alimentation, zone de chasse ...). Il peut comprendre plusieurs habitats naturels

## Habitat naturel / espèce d'intérêt communautaire

En danger ou ayant une aire de répartition réduite ou constituant un exemple remarquable de caractéristiques propres à une ou plusieurs des neuf régions biogéographiques.

# Le rôle du CEN dans l'élaboration du Document d'Objectifs « Mondarrain-Artzamendi »

- Diagnostic écologique
  - Cartographier les habitats de l'ensemble du site Natura 2000

## Habitat naturel d'intérêt communautaire



Lande ibéro-atlantique thermophile  
Habitat d'intérêt communautaire  
code 4030-1

# Le rôle du CEN dans l'élaboration du Document d'Objectifs « Mondarrain-Artzamendi »

- Diagnostic écologique

- Cartographier les habitats de l'ensemble du site Natura 2000

## Habitat naturel ou semi-naturel

Milieu qui réunit les conditions physiques et biologiques nécessaires à l'existence d'une espèce (ou d'un groupe d'espèces) animale(s) ou végétale(s).

## Habitat d'espèce

Milieu de vie de l'espèce (zone de reproduction, zone d'alimentation, zone de chasse ...). Il peut comprendre plusieurs habitats naturels

## Habitat naturel / espèce d'intérêt communautaire

En danger ou ayant une aire de répartition réduite ou constituant un exemple remarquable de caractéristiques propres à une ou plusieurs des neuf régions biogéographiques.

## Habitat naturel d'intérêt communautaire prioritaire

Habitat naturel présentant un état de conservation très préoccupant. L'effort de conservation et de protection de la part des états membres doit être particulièrement intense en faveur de ces habitats.

# Le rôle du CEN dans l'élaboration du Document d'Objectifs « Mondarrain-Artzamendi »

- Diagnostic écologique

- Cartographier les habitats naturels de l'ensemble du site Natura 2000
- Évaluer l'état de conservation de ces habitats
- Inventorier et évaluer l'état de conservation des espèces animales et végétales de l'annexe II de la Directive Habitats et de leurs habitats

# Le rôle du CEN dans l'élaboration du Document d'Objectifs « Mondarrain-Artzamendi »

- Diagnostic écologique

- Cartographier les habitats naturels de l'ensemble du site Natura 2000
- Évaluer l'état de conservation de ces habitats
- Inventorier et évaluer l'état de conservation des espèces animales et végétales de l'annexe II de la Directive Habitats et de leurs habitats



Escargot de Quimper  
(*Elona quimperiana*)



Trichomane remarquable  
(*Trichomanes speciosum*)



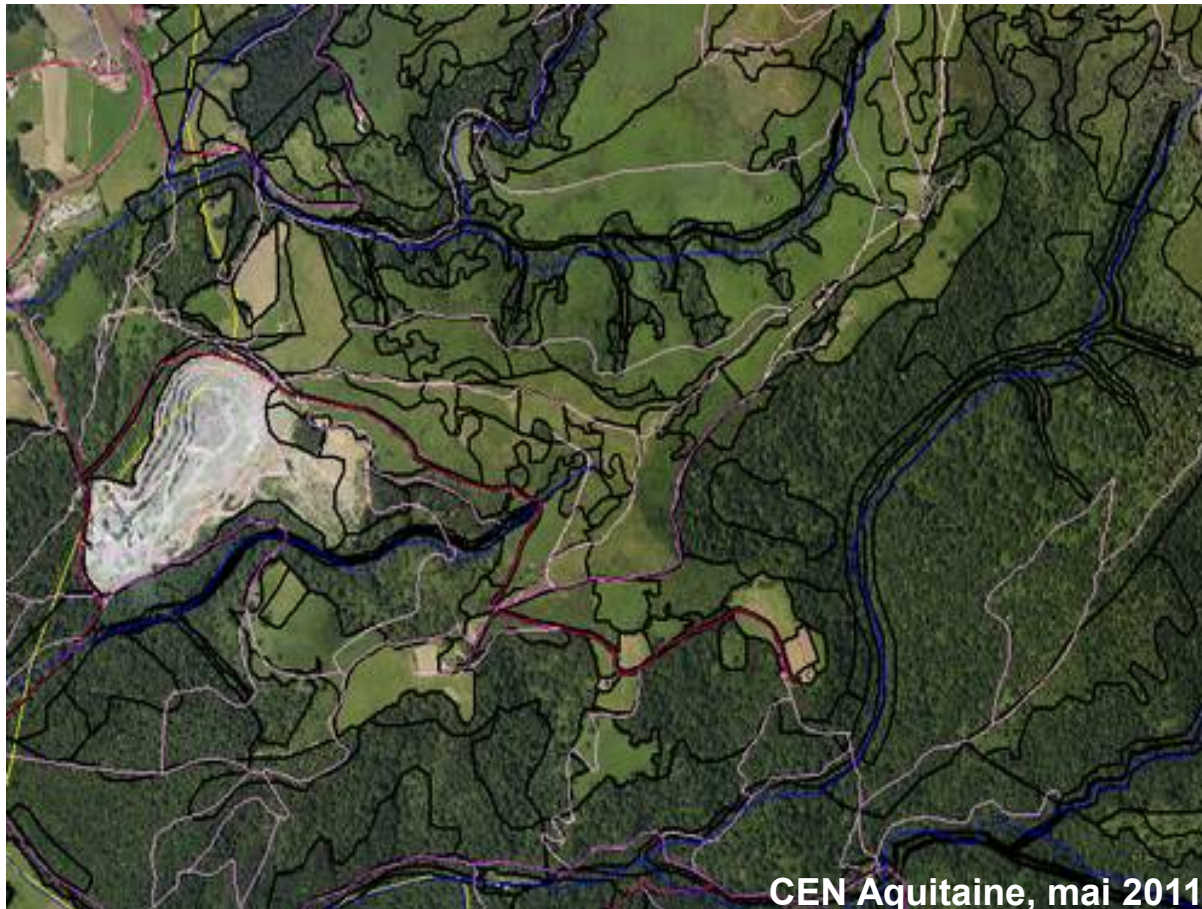
# Le rôle du CEN dans l'élaboration du Document d'Objectifs « Mondarrain-Artzamendi »

- Diagnostic écologique

- Cartographier les habitats de l'ensemble du site Natura 2000
- Évaluer l'état de conservation de ces habitats
- Inventorier et évaluer l'état de conservation des espèces animales et végétales de l'annexe II de la Directive Habitats et de leurs habitats
- Définir les enjeux liés à la richesse biologique du site
- Mettre en perspective ces enjeux avec le diagnostic « activités humaines »
- Proposer des modes de gestion adaptés à la conservation de ce patrimoine

# Le diagnostic écologique

- **Travail préliminaire**
  - Recherches bibliographiques
  - Travail de précartographie



# Le diagnostic écologique

- **Travail préliminaire**
  - Recherches bibliographiques
  - Travail de précartographie
- **Inventaire du patrimoine naturel**
  - Prospections de terrain, cartographie détaillée des habitats naturels (échelle 1/10 000ème) :
    - Description des habitats
    - Évaluation de l'état de conservation
    - Évaluation des menaces
  - Cartographie et diagnostic des habitats d'espèces annexe II



# Moyens techniques mis en œuvre

- Création d'un poste de chargé de mission Natura 2000
- Le CEN s'entoure de 2 types de partenaires :
  - ♦ Pour la validation scientifique des méthodes de cartographie, d'inventaire... : CBPMP (Conservatoire Botanique des Pyrénées et Midi-Pyrénées) :
  - ♦ Pour la réalisation d'inventaires spécifiques :
    - ✓ Association « Etude et conservation des Mollusques Continentaux » : Escargot de Quimper
    - ✓ Clément Grancher : 3 espèces de coléoptères d'intérêt communautaire
    - ✓ Groupe Chiroptères Aquitaine : 3 espèces de chiroptères d'intérêt communautaire

# A la suite des inventaires écologiques

- **Synthèse du diagnostic écologique**
  - Restitution cartographique (habitats présents, surfaces concernées...)
  - Présentation des bilans sur l'état de conservation, les menaces et perspectives de conservation
  - Hiérarchisation des enjeux écologiques sur l'ensemble du site Natura 2000
  - Restitution/discussions aux groupes de travail
  - Validation par le Comité de pilotage

# Calendrier prévisionnel

Février  
à  
décembre 2011

**Phase I**

**État des lieux :**  
inventaires, cartographie du milieu naturel  
état des lieux des activités humaines

Hiver 2011

**Phase II**

Élaborer le diagnostic du site  
Définir et hiérarchiser les enjeux  
Définir les objectifs de conservation / gestion

← Validation par le COPIL (mars)

Avril  
Octobre 2012

**Phase III**

Définir les priorités d'action  
Proposer des mesures de gestion  
Mettre en place des indicateurs de suivi  
-Elaborer les fiches actions du DOCOB

← Validation par le COPIL (octobre)

Octobre  
Novembre 2012

**Phase IV**

Rédiger le Documents d'Objectifs