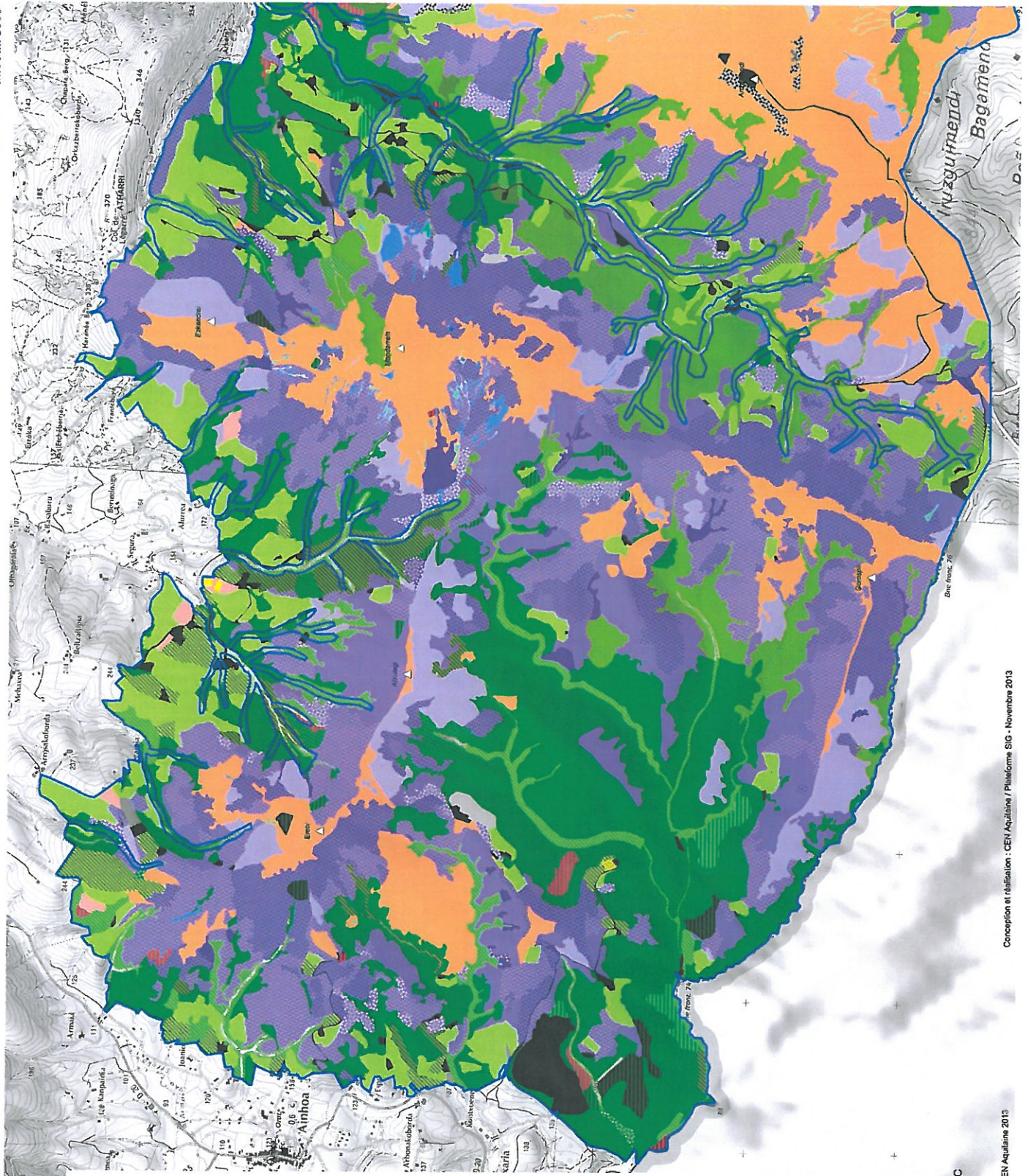


A

Habitats naturels et semi-naturels



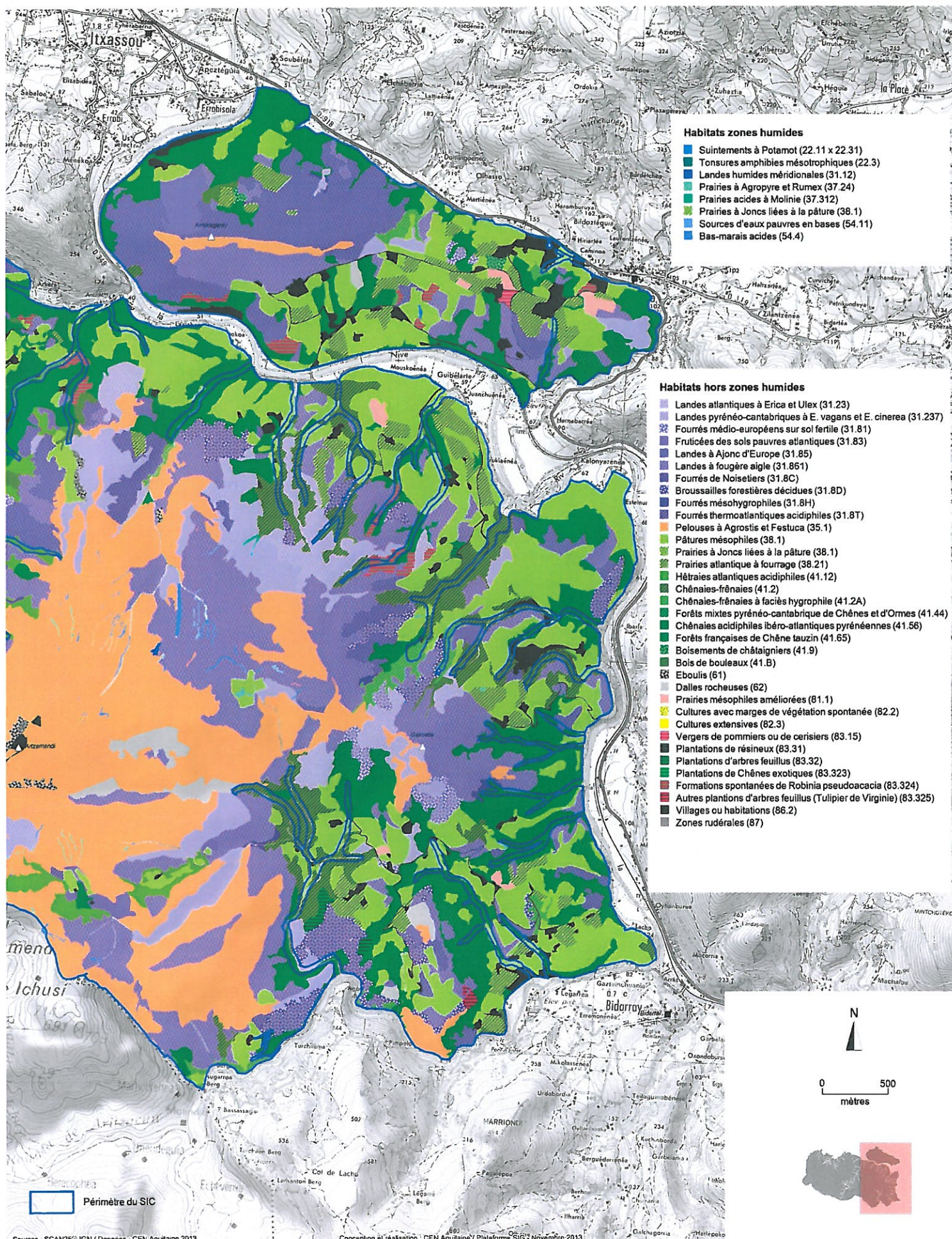
- Habitats hors zones humides**
- Landes atlantiques à Erica et Ulex (31.23)
 - Landes pyrénéo-cantabriques à Erica vagans et Erica cinerea (31.237)
 - Fourrés pyrénéo-cantabriques sur sol fertile (31.81)
 - Fourrés médio-européens sur sol fertile (31.81)
 - Fruitières des sols pauvres atlantiques (31.83)
 - Landes à Aljunc d'Europe (31.85)
 - Landes à fougère aigle (31.861)
 - Fourrés de Noisetiers (31.8C)
 - Broussailles forestières décidées (31.8D)
 - Fourrés mésohygrophiles (31.8H)
 - Fourrés thermoatlantiques acicophiles (31.8T)
 - Peiouses à Agrostis et Festuca (35.1)
 - Pâtures mésophiles (35.1)
 - Prairies à Juncus liées à la pâture (38.1)
 - Prairies atlantique à fourrage (38.21)
 - Hétraies atlantiques acicophiles (41.12)
 - Chênales-fênâies (41.2)
 - Chênales-fênâies à faciès hygrophile (41.2A)
 - Forêts mixtes pyrénéo-cantabrique de Chênes et d'Ormes (41.44)
 - Chênales acicophiles ibéro-atlantiques pyrénéennes (41.56)
 - Forêts françaises de Chêne tauzin (41.65)
 - Boisements de châtaigniers (41.9)
 - Bois de bouleaux (41.B)
 - Eboulis (61)
 - Dalles rocheuses (62)
 - Prairies mésophiles améliorées (81.1)
 - Cultures avec marges de végétation spontanée (82.2)
 - Cultures extensives (82.3)
 - Vergers de pommiers ou de cerisiers (83.15)
 - Plantations de résineux (83.31)
 - Plantations d'arbres feuillus (83.32)
 - Plantations de Chênes exotiques (83.323)
 - Formations spontanées de Robinia pseudacacia (83.324)
 - Autres plantations d'arbres feuillus (Tulipier de Virginie) (83.325)
 - Villages ou habitations (86.2)
 - Zones rudérales (87)

- Habitats zones humides**
- Suintements à Potamo (22.11 x 22.31)
 - Tondures amphibies mésotrophiques (22.3)
 - Landes humides méridionales (31.12)
 - Prairies à Agropyre et Rumex (37.24)
 - Prairies acides à Molinie (37.312)
 - Prairies à Juncus liées à la pâture (38.1)
 - Sources d'eaux pauvres en bases (54.11)
 - Bas-marais acides (54.4)



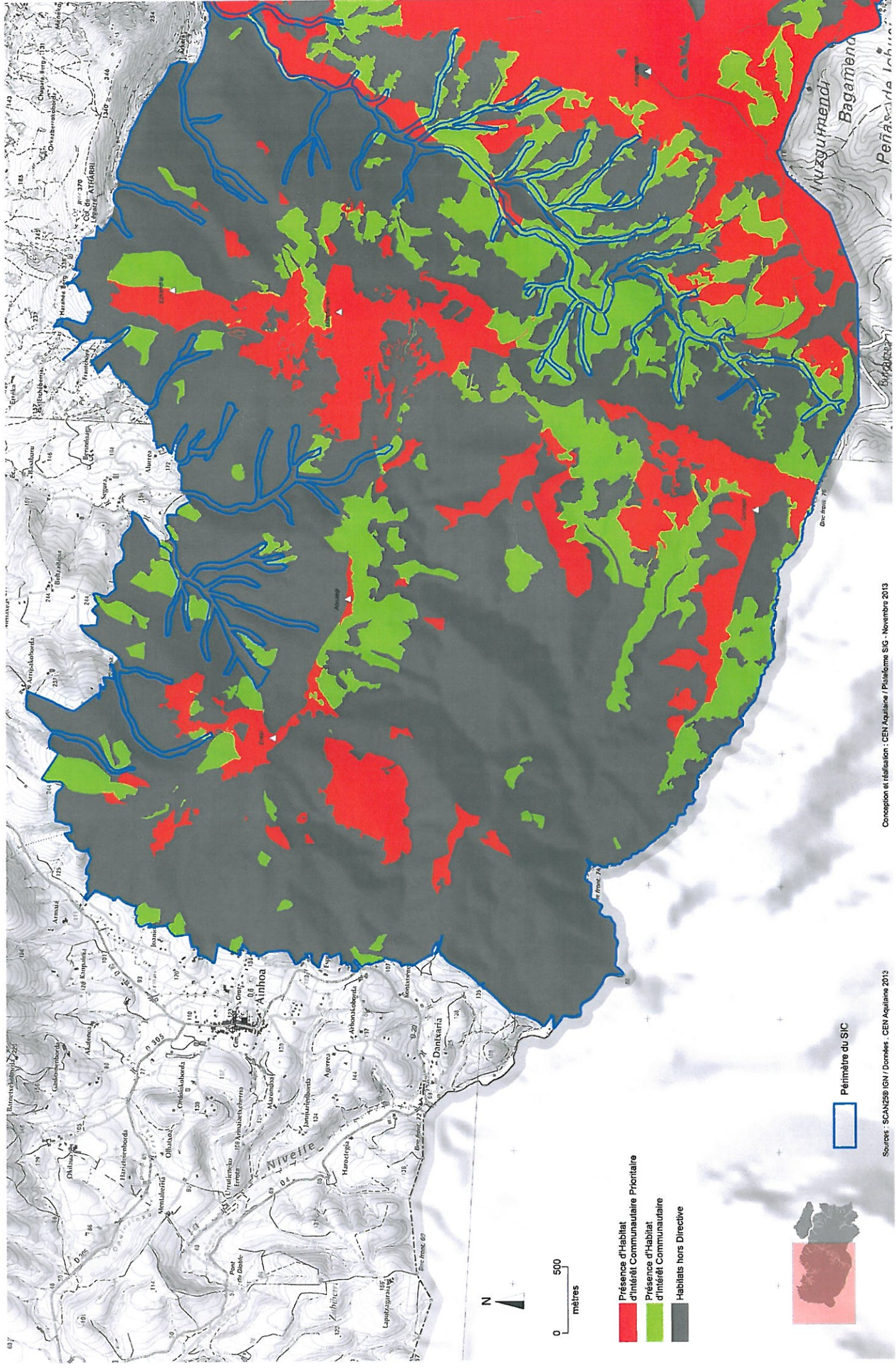
Périmètre du SIC

Habitat dominant au sein des unités écologiques (Carte 2/2)



B

Statut des habitats

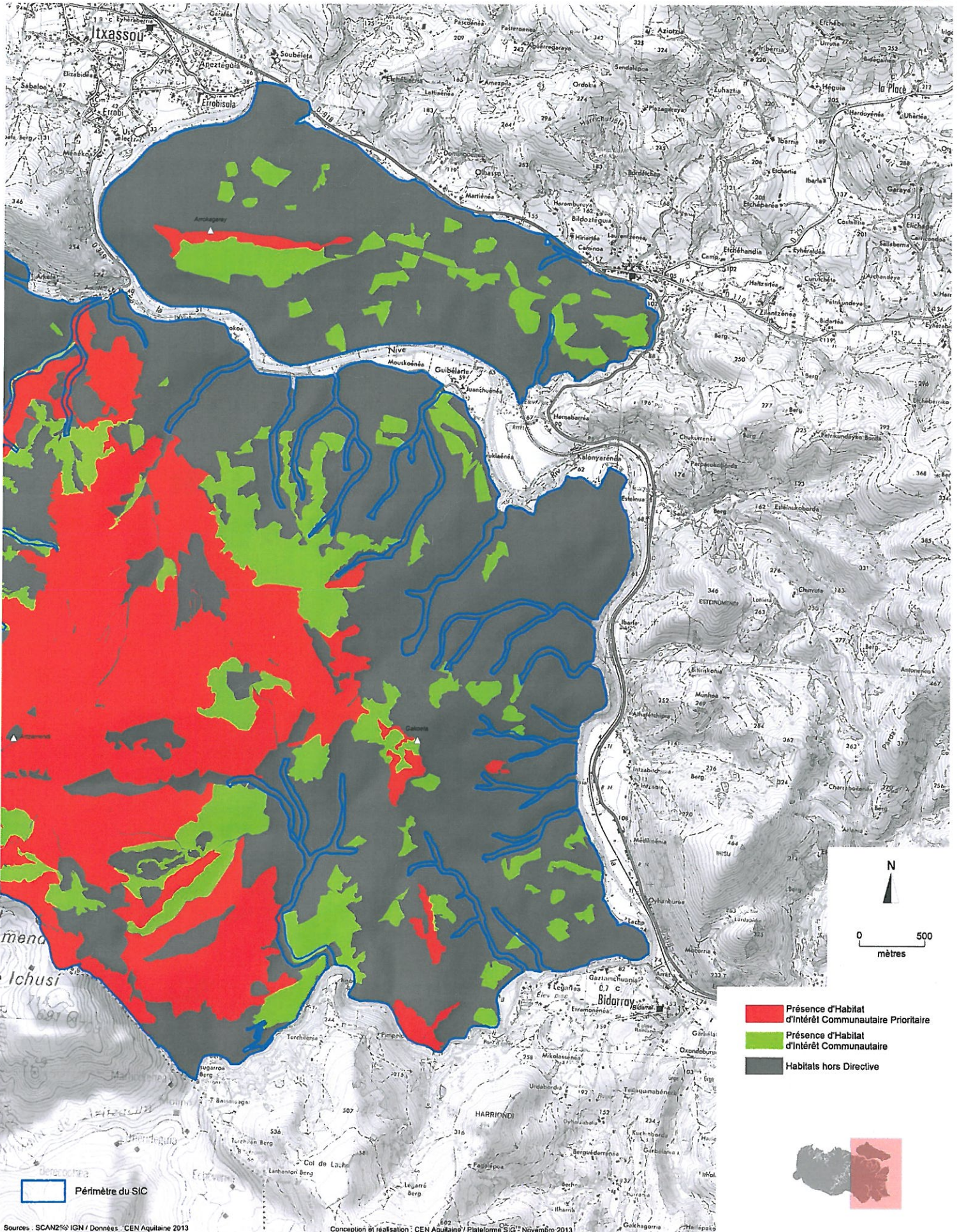


- Présence d'Habitat d'Intérêt Communautaire Prioritaire
- Présence d'Habitat d'Intérêt Communautaire
- Habitats hors Directive

■ Périmètre du SIC

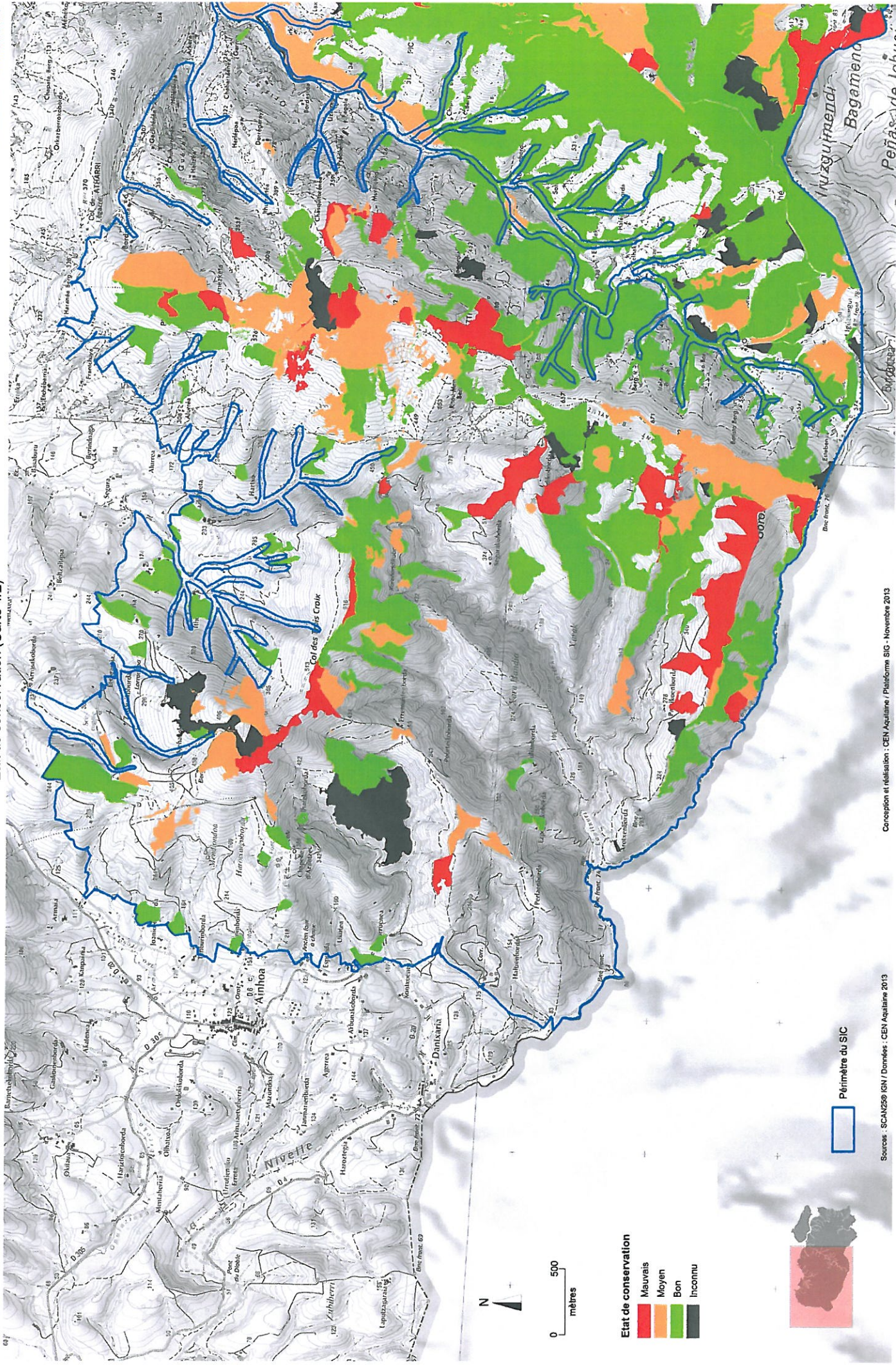
Massif du Mondarrain et de l'Artzamendi - Diagnostic 2011 - 2012

Statut des habitats (Carte 2/2)



C

**Etat de conservation des habitats d'intérêt
communautaire et prioritaires**



Etat de conservation

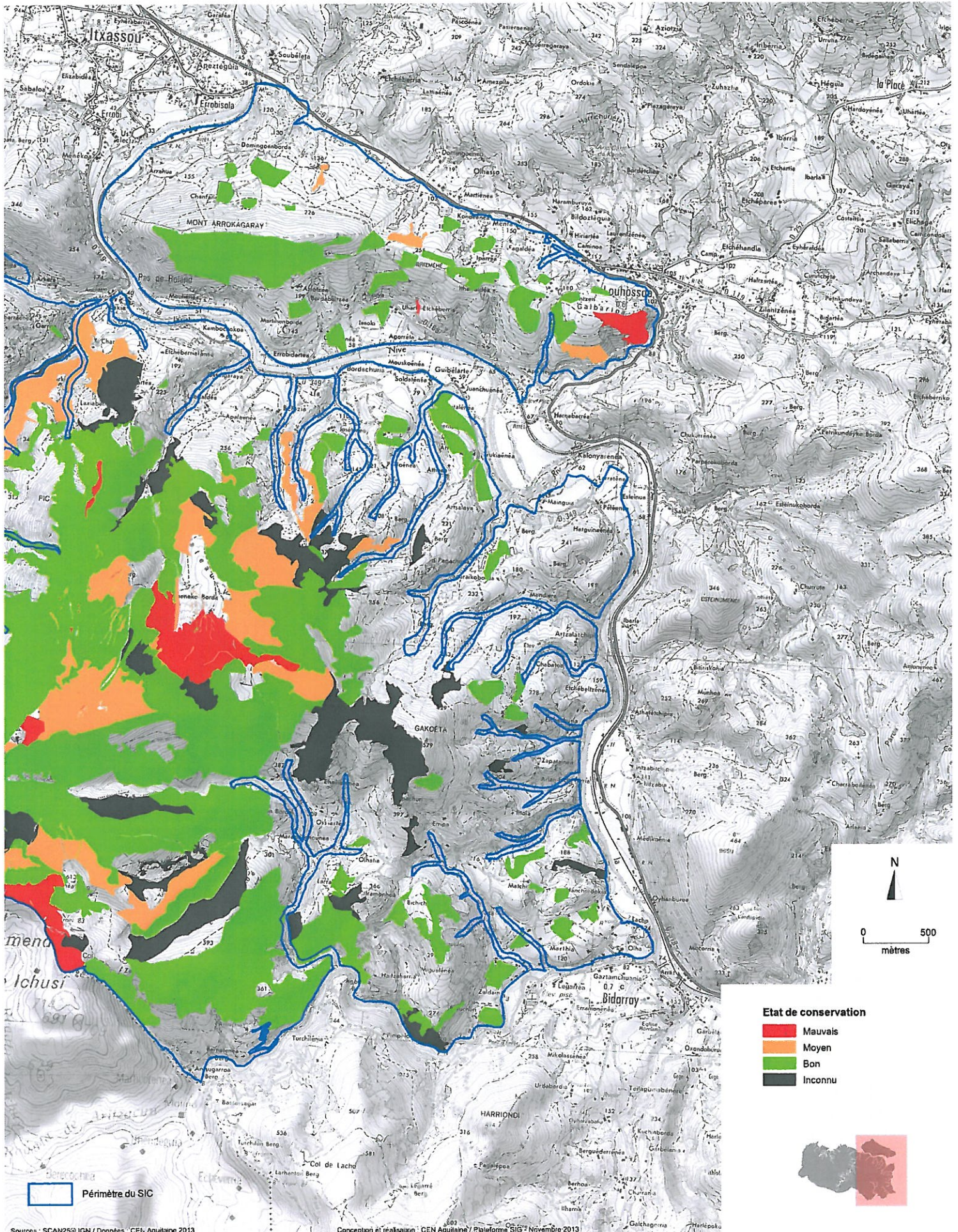
- Mauvais
- Moyen
- Bon
- Inconnu

■ Périmètre du SIC

Massif du Mondarrain et de l'Artzamendi - Diagnostic 2011 - 2012

Habitats d'Intérêt Communautaire et d'Intérêt Communautaire Prioritaire

Etat de conservation (Carte 2/2)



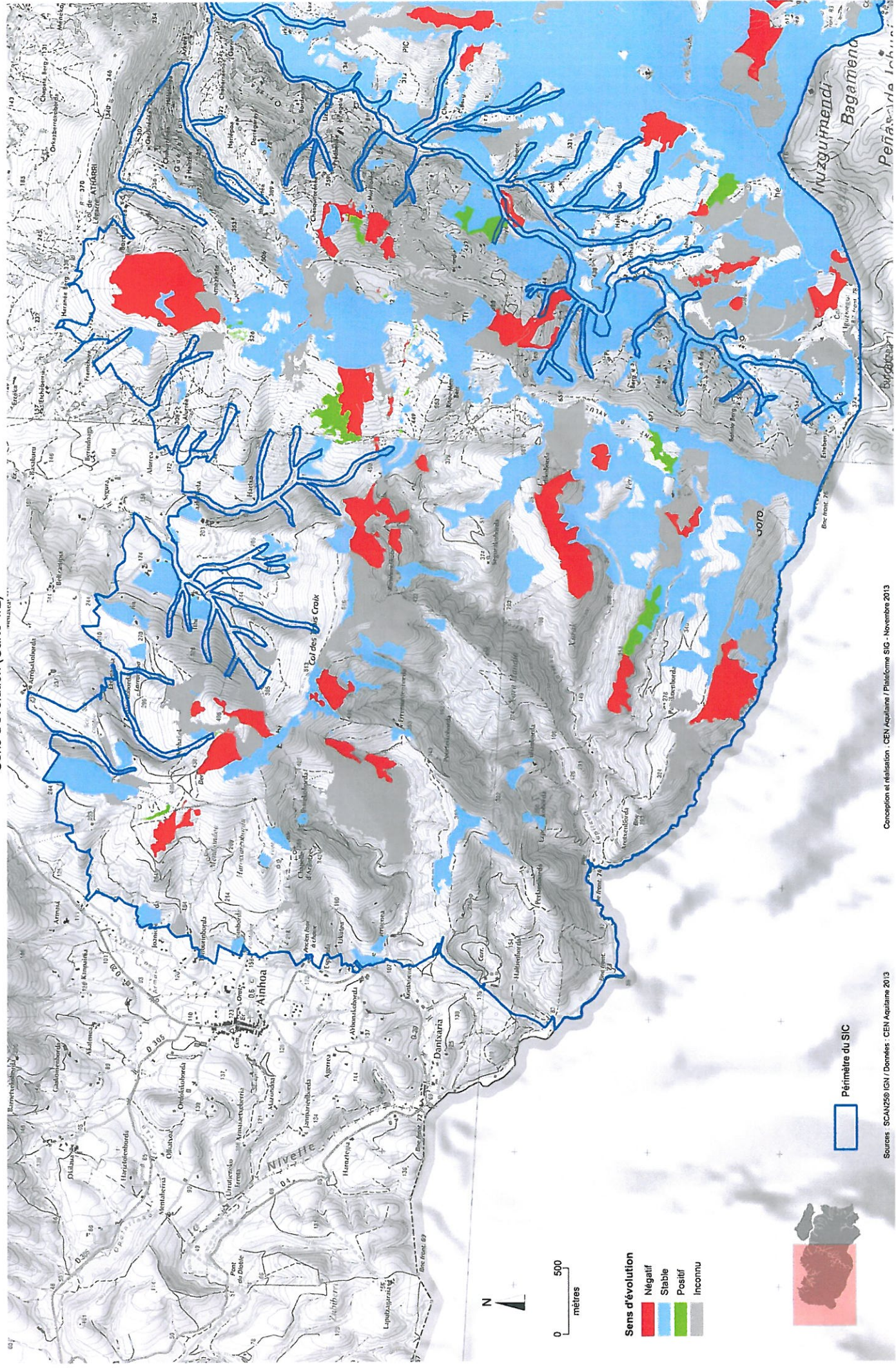
D

**Sens d'évolution des habitats d'intérêt
communautaire et prioritaires**

Massif du Mondarrain et de l'Artzamendi - Diagnostic 2011 - 2012

Habitats d'Intérêt Communautaire et d'Intérêt Communautaire Prioritaire

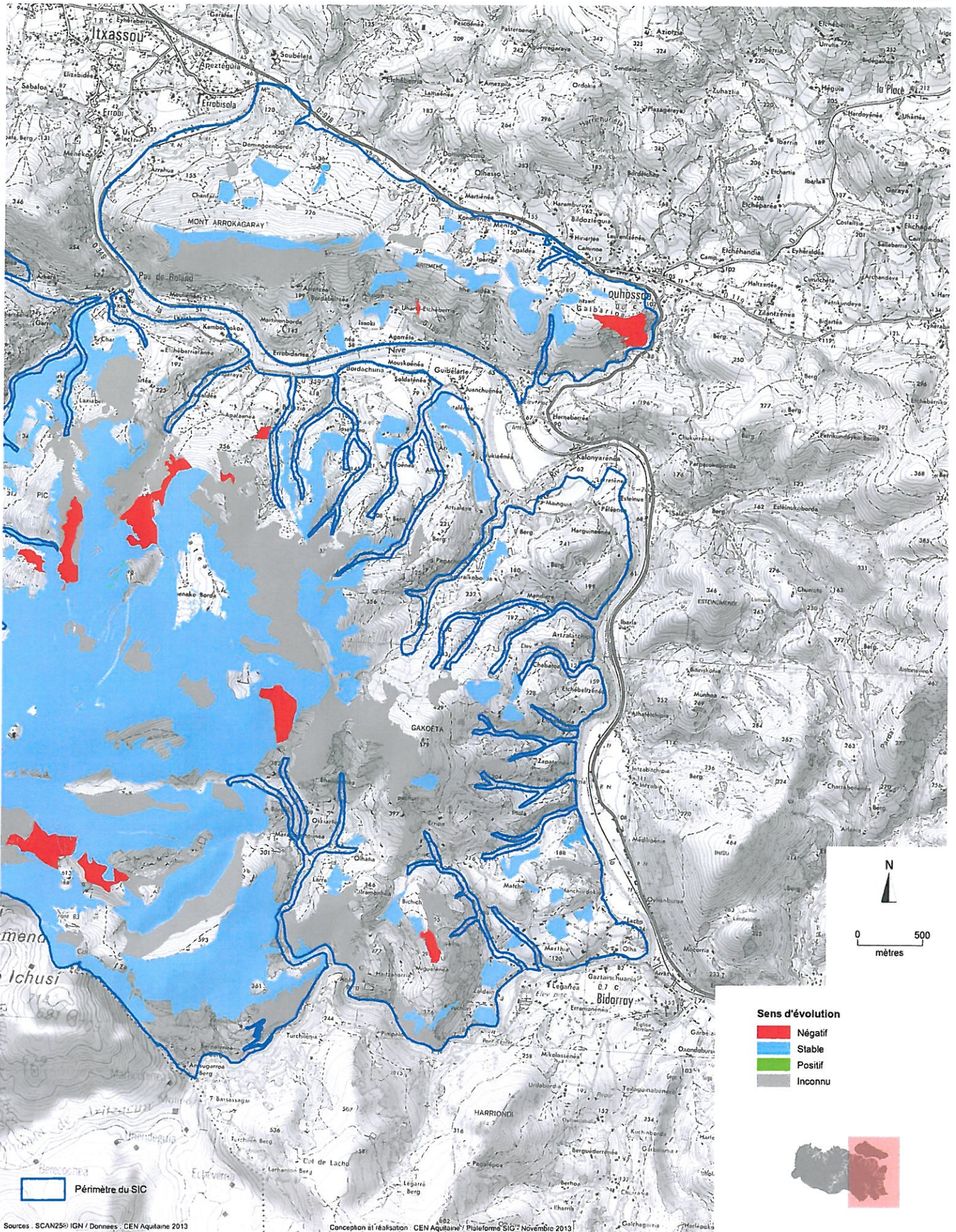
Sens d'évolution (Carte 1/2)



Massif du Mondarrain et de l'Artzamendi - Diagnostic 2011 - 2012

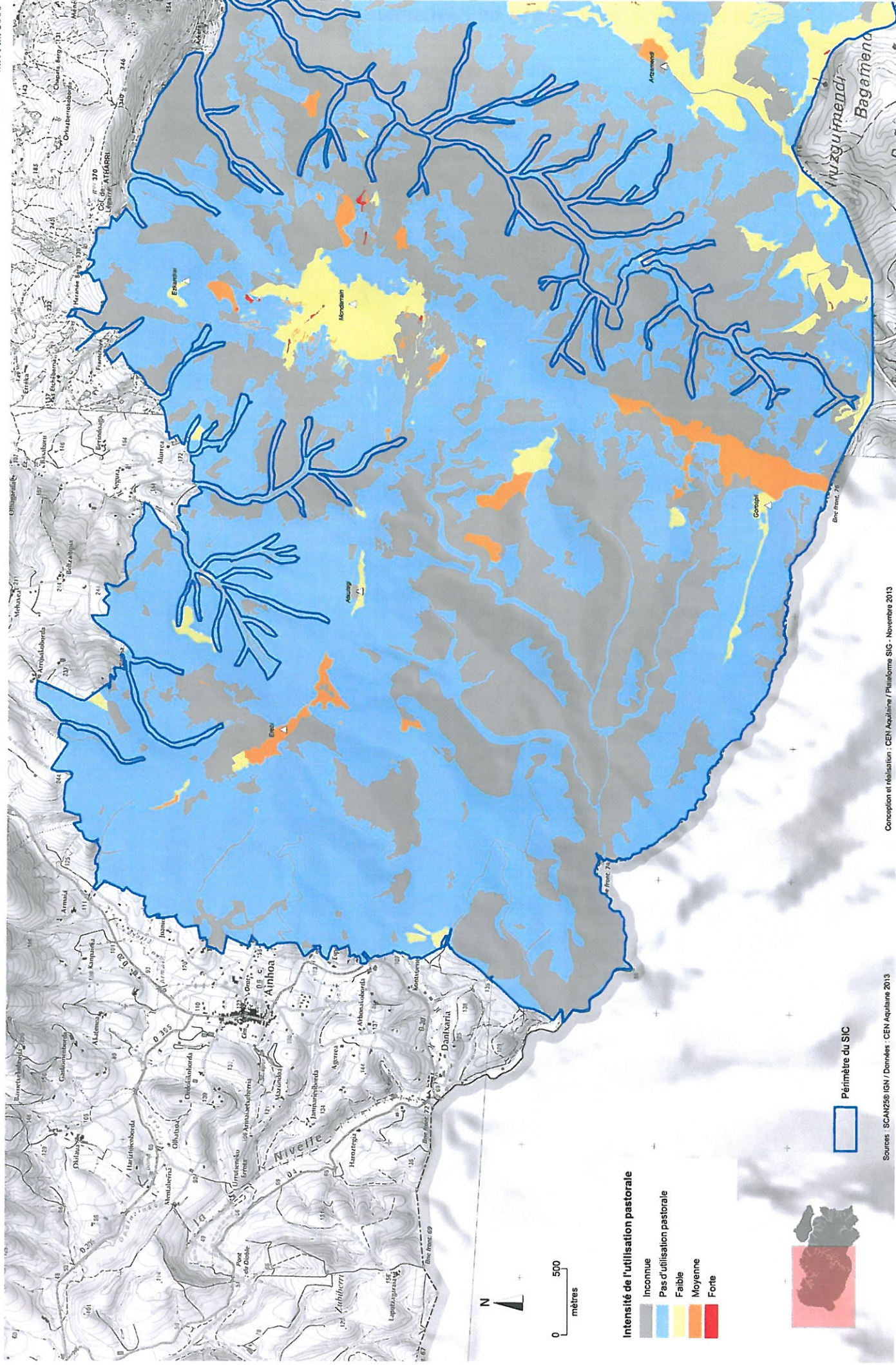
Habitats d'Intérêt Communautaire et d'Intérêt Communautaire Prioritaire

Sens d'évolution (Carte 2/2)



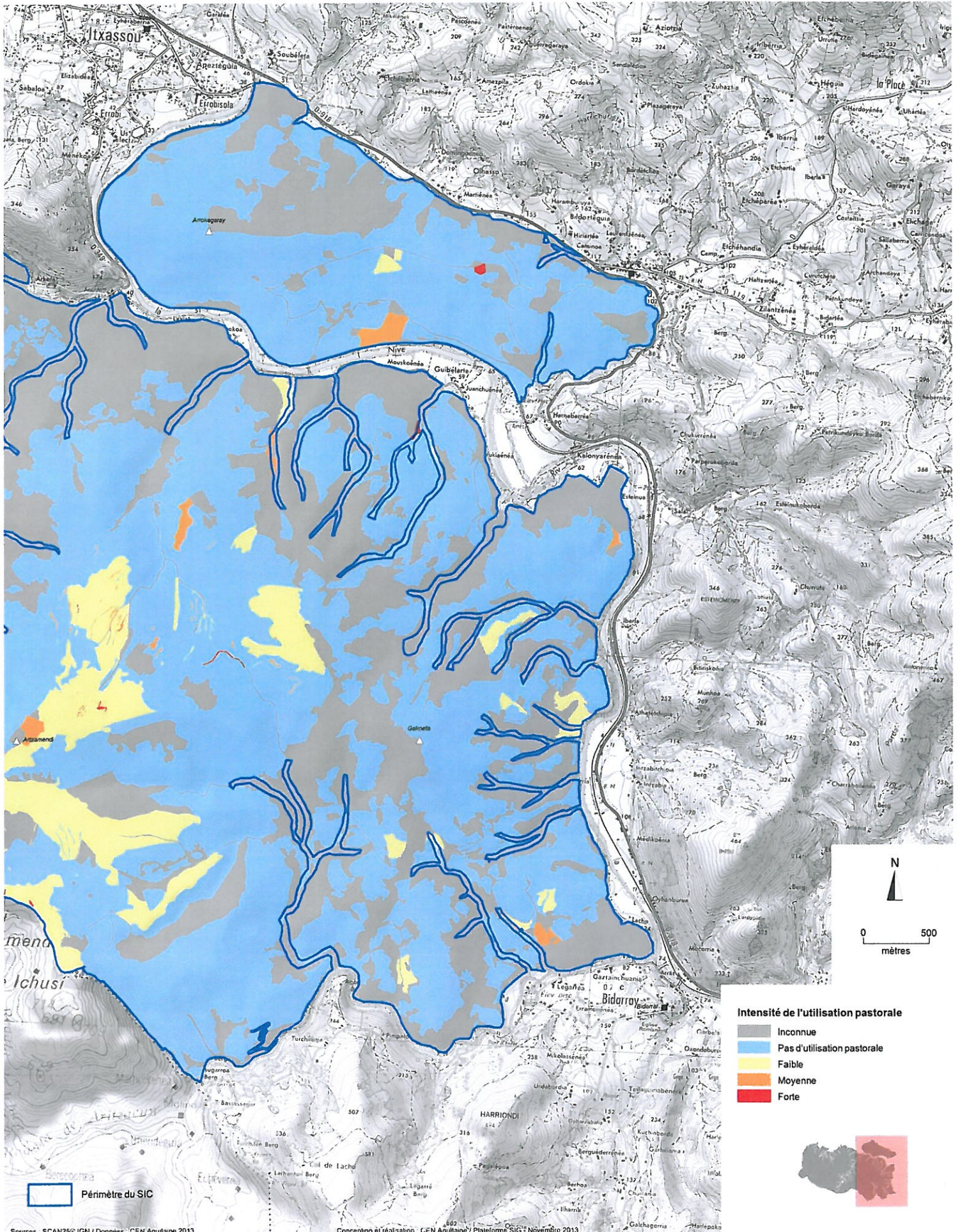
E

Utilisation pastorale du site



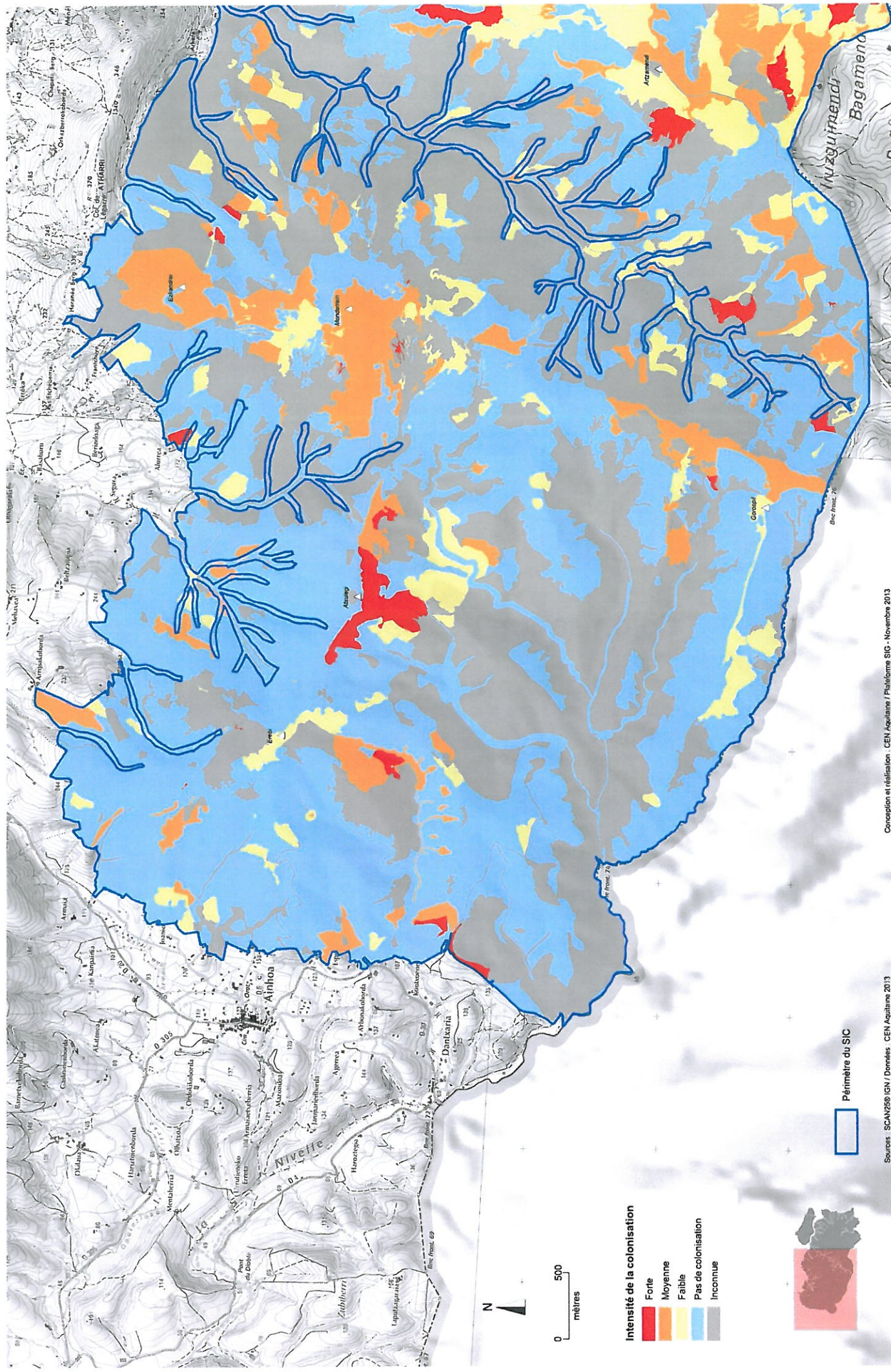
Massif du Mondarrain et de l'Artzamendi - Diagnostic 2011 - 2012

Utilisation pastorale (Carte 2/2)



F

**Colonisation des habitats naturels
par les herbacées**

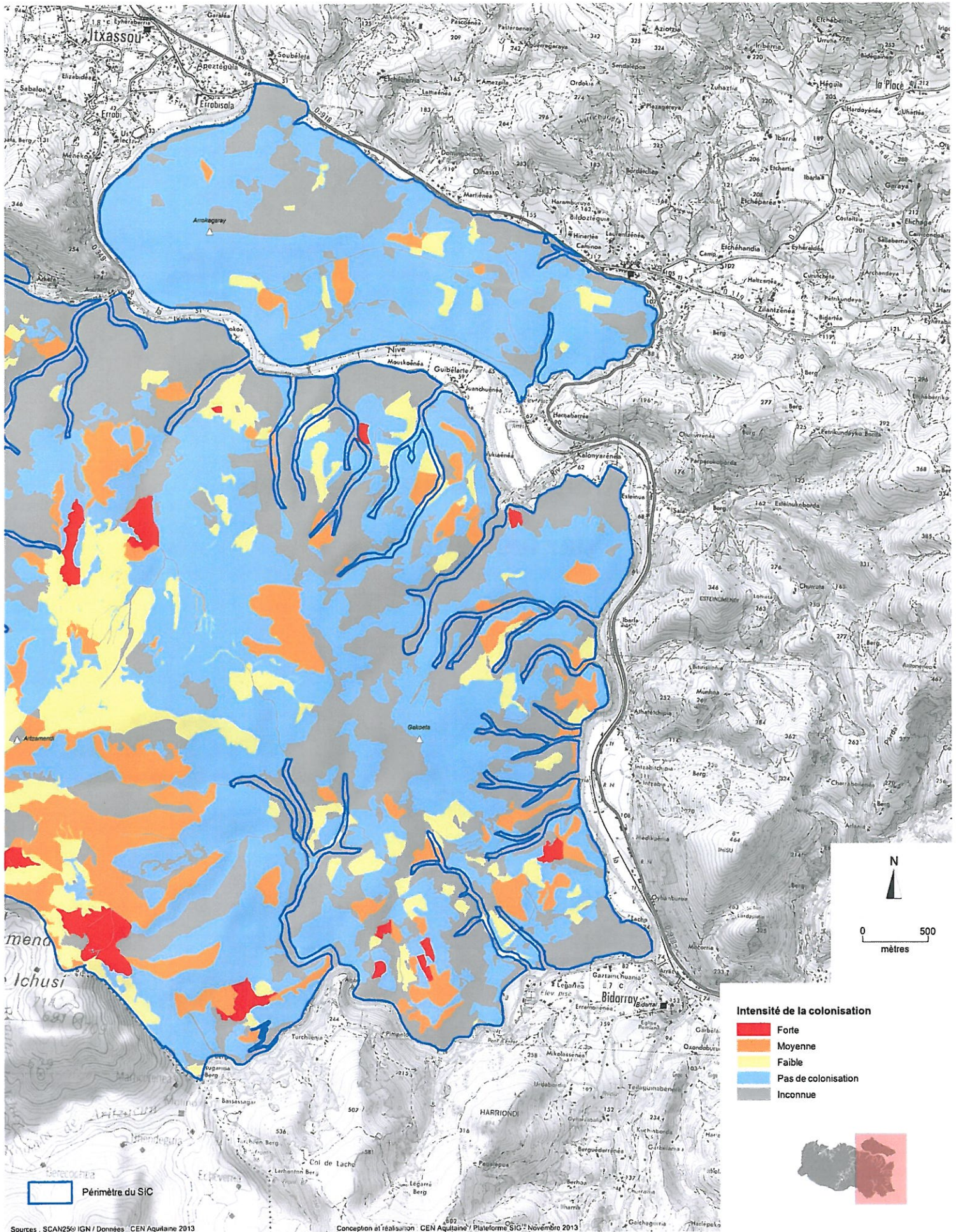


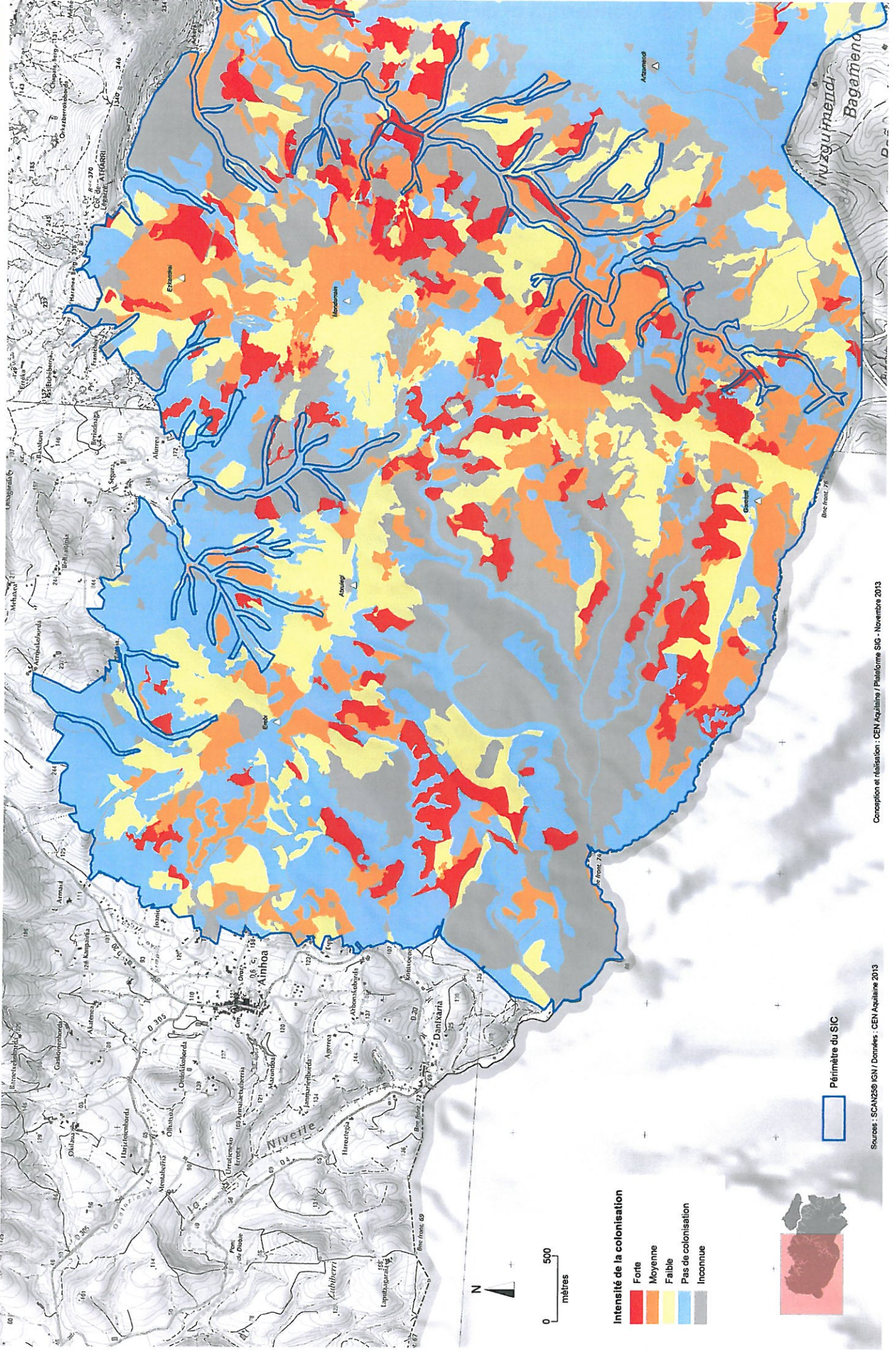
G

**Colonisation des habitats naturels
par les ligneux**

Massif du Mondarrain et de l'Artzamendi - Diagnostic 2011 - 2012

Colonisation par les herbacées (Carte 2/2)





Intensité de la colonisation

- Forte
- Moyenne
- Faible
- Pas de colonisation
- Inconnue

■ Périmètre du SIC

Massif du Mondarrain et de l'Artzamendi - Diagnostic 2011 - 2012

Colonisation par les ligneux (Carte 2/2)

