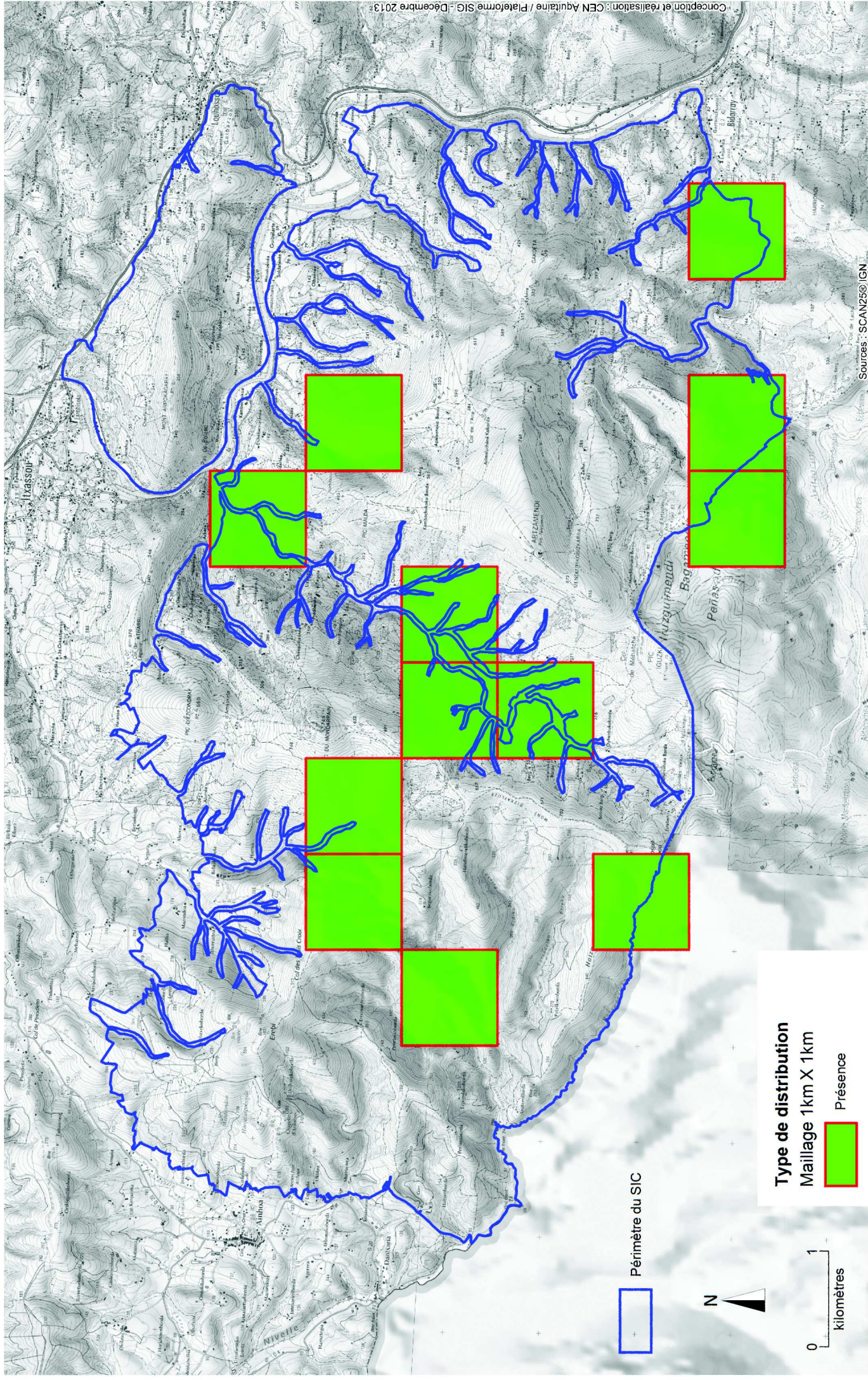


I

Cartes des espèces d'intérêt communautaire

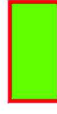
- Soldanelle velue *Soldanella villosa*
- Trichomanès remarquable *Trichomanes speciosum*
- Rosalie des Alpes *Rosalia alpina*
- Scarabée Pique-Prune *Osmoderma eremita*
- Grand capricorne *Cerambyx cerdo*
- Lucane Cerf-volant *Lucanus cervus*
- Escargot de Quimper *Elona quimperiana*
- Rhinolphe euryale *Rhinolophus euryale*
- Barbastelle d'Europe *Barbastella barbastellus*
- Murin de Bechstein *Myotis bechsteinii*
- Grand Rhinolophe *Rhinolophus ferrumequinum*
- Murin à oreilles échancrées *Myotis emarginatus*
- Petit rhinolophe *Rhinolophus hipposideros*



□ Périmétre du SIC

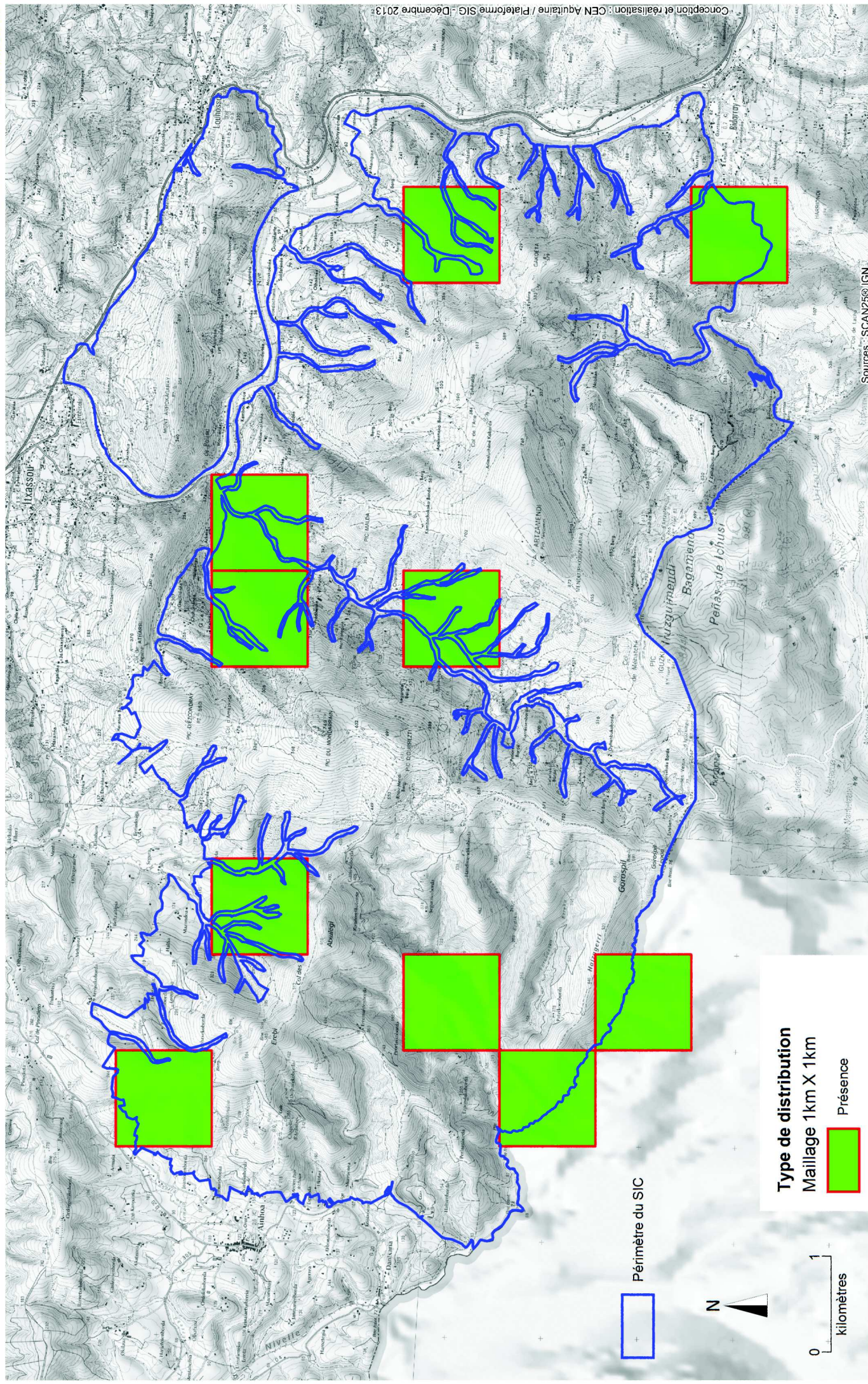
Type de distribution

Maillage 1km X 1km



Présence

0 1
kilomètres



Perimètre du SIC



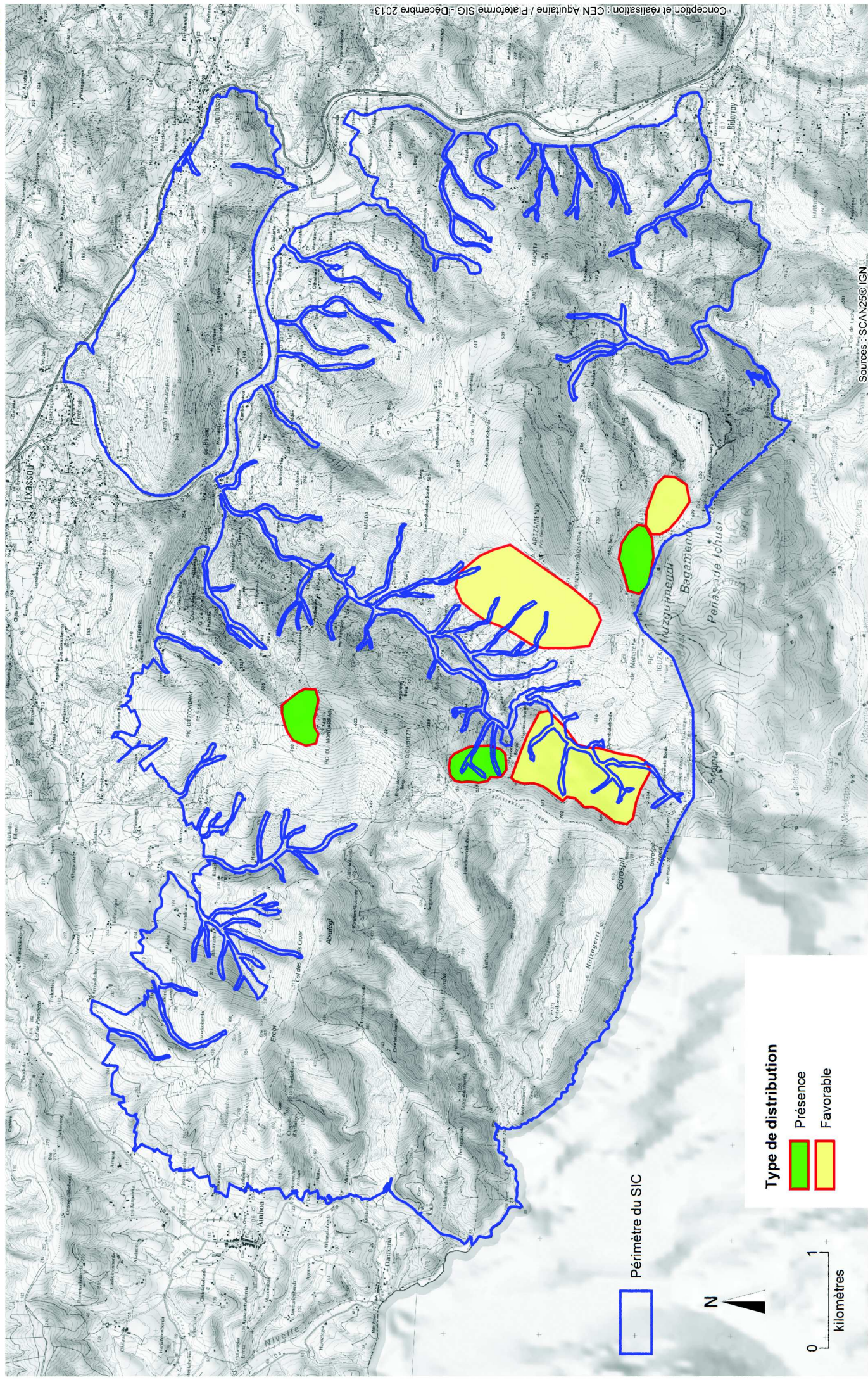
0 1
kilomètres

Type de distribution

Maillage 1km X 1km



Présence



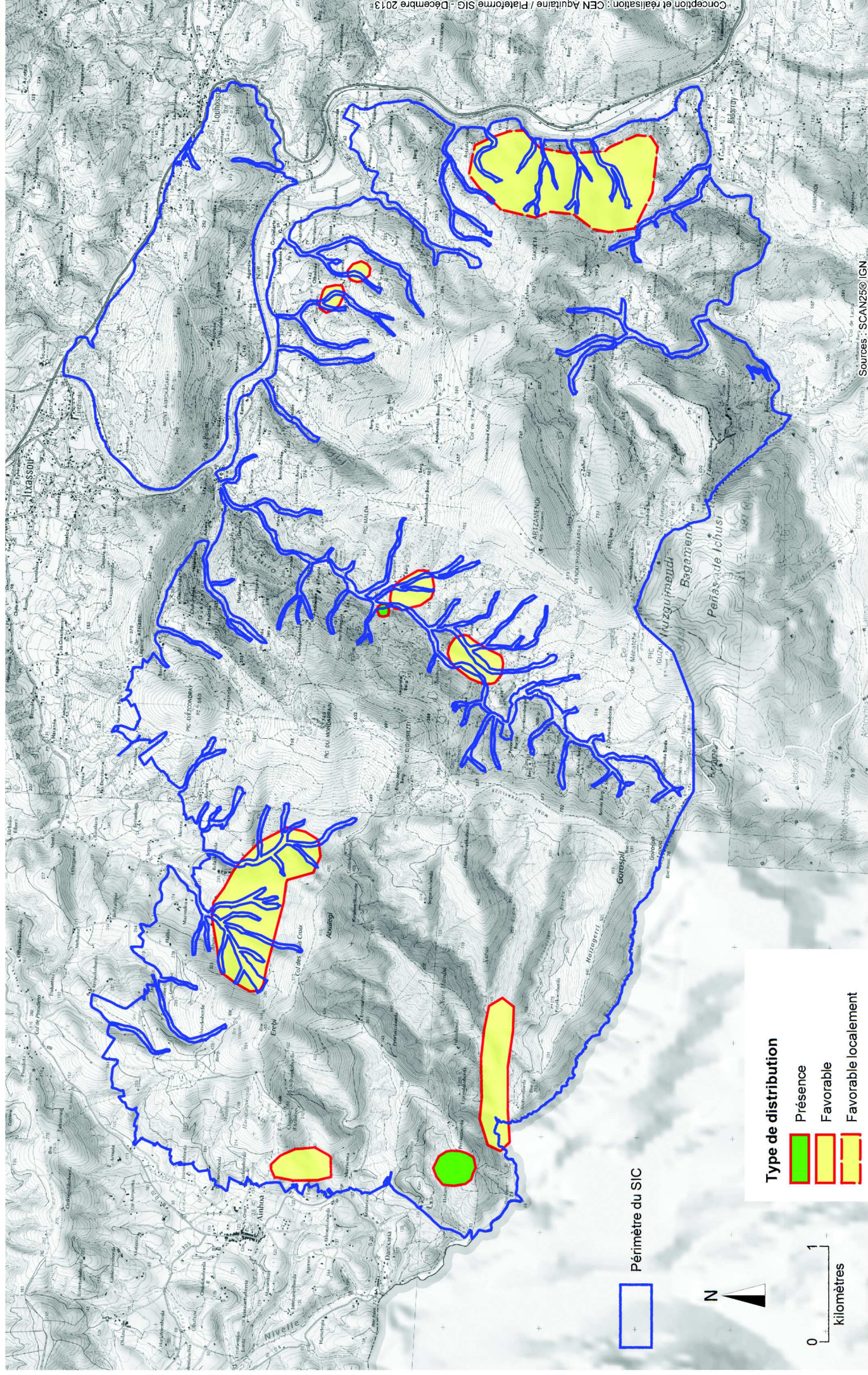
Périmètre du SIC

Type de distribution

- Présence
- Favorable

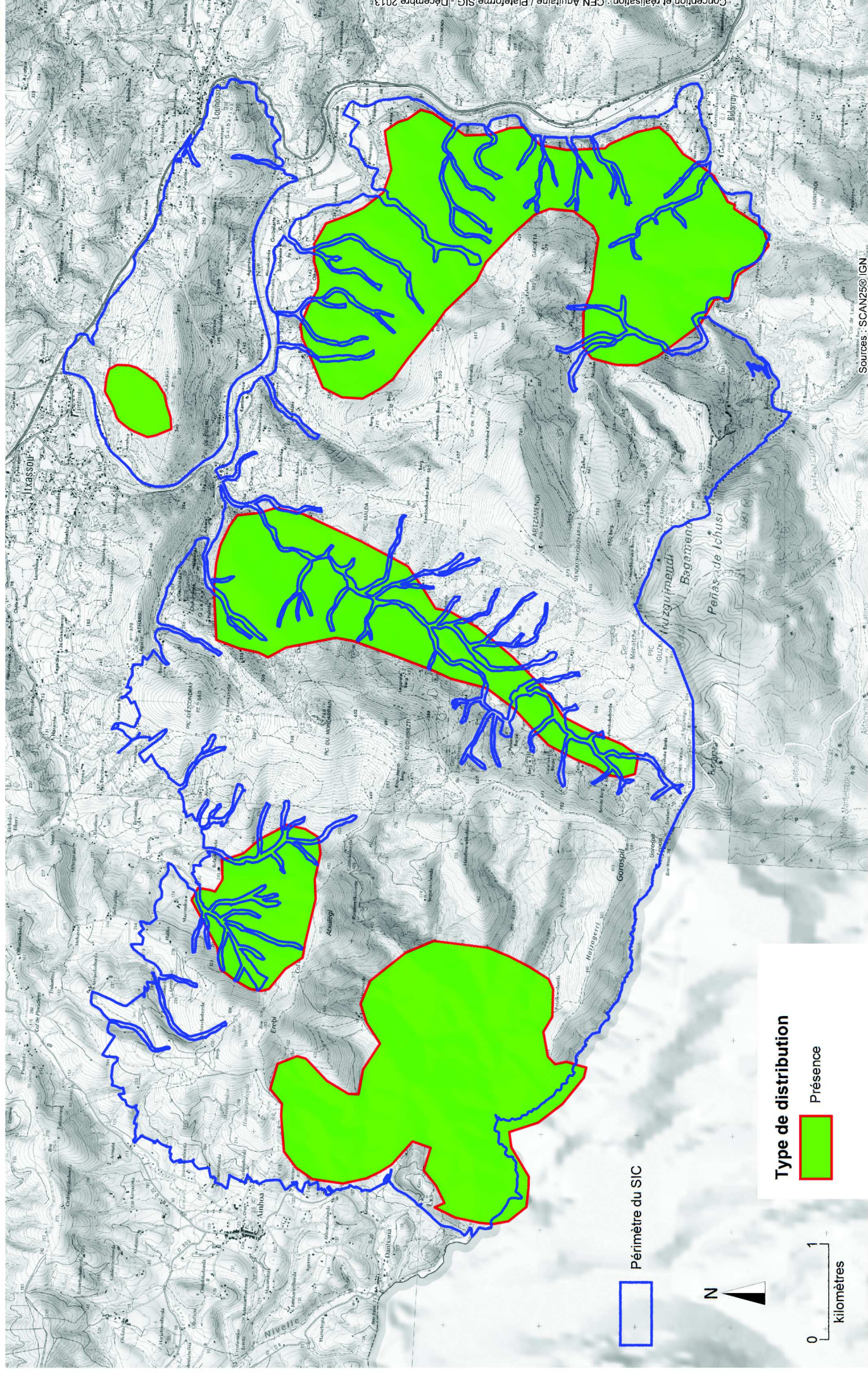
0 1
kilomètres





Massif du Mondarrain et de l'Artzamendi - Diagnostic 2011 - 2012

Distribution de *Cerambyx cerdo*



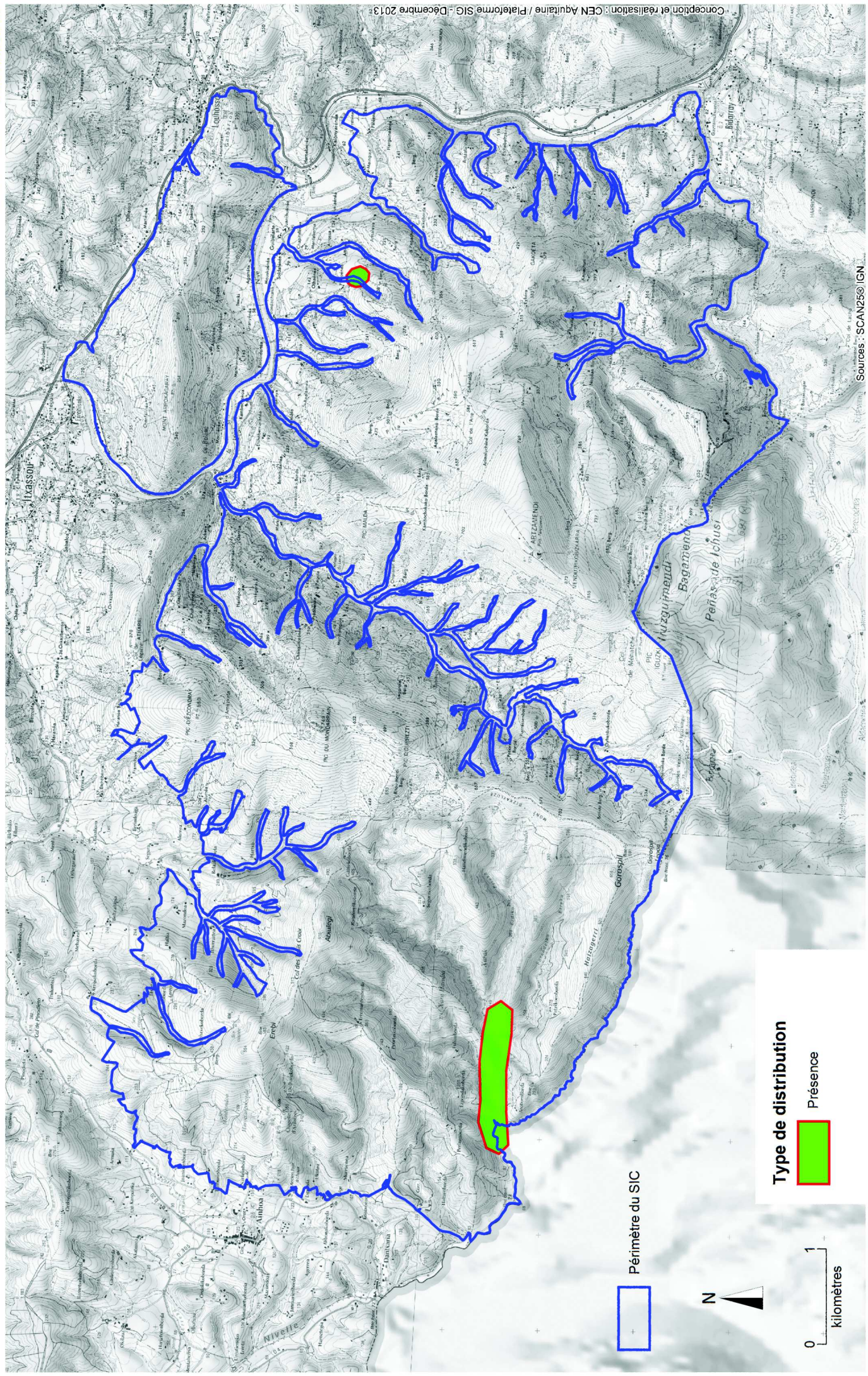
Conception et réalisation : GEN Aquitaine / Plateforme SIG - Décembre 2013

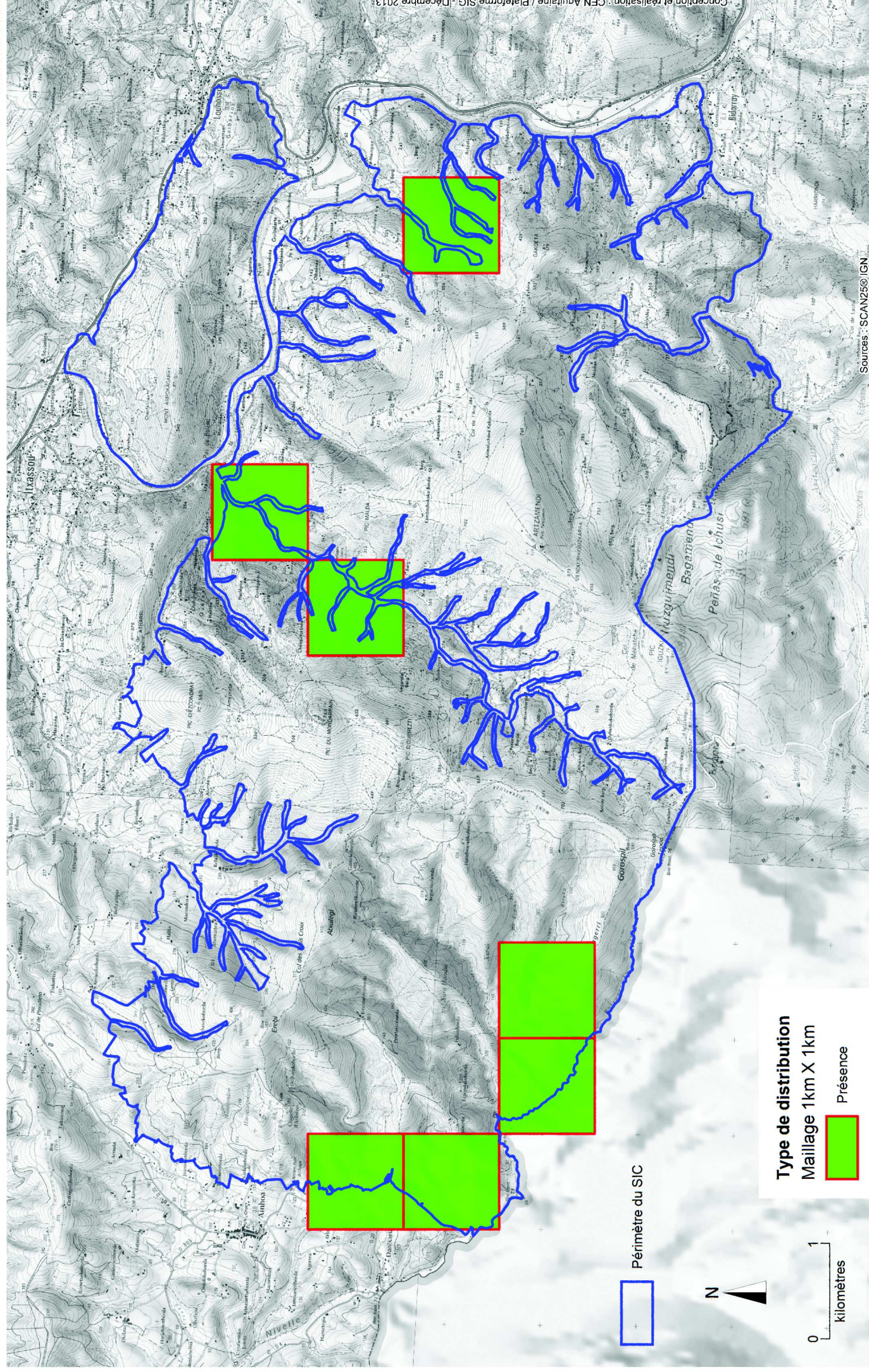
Sources : SCAN25® IGN

Massif du Mondarrain et de l'Artzamendi - Diagnostic 2011 - 2012

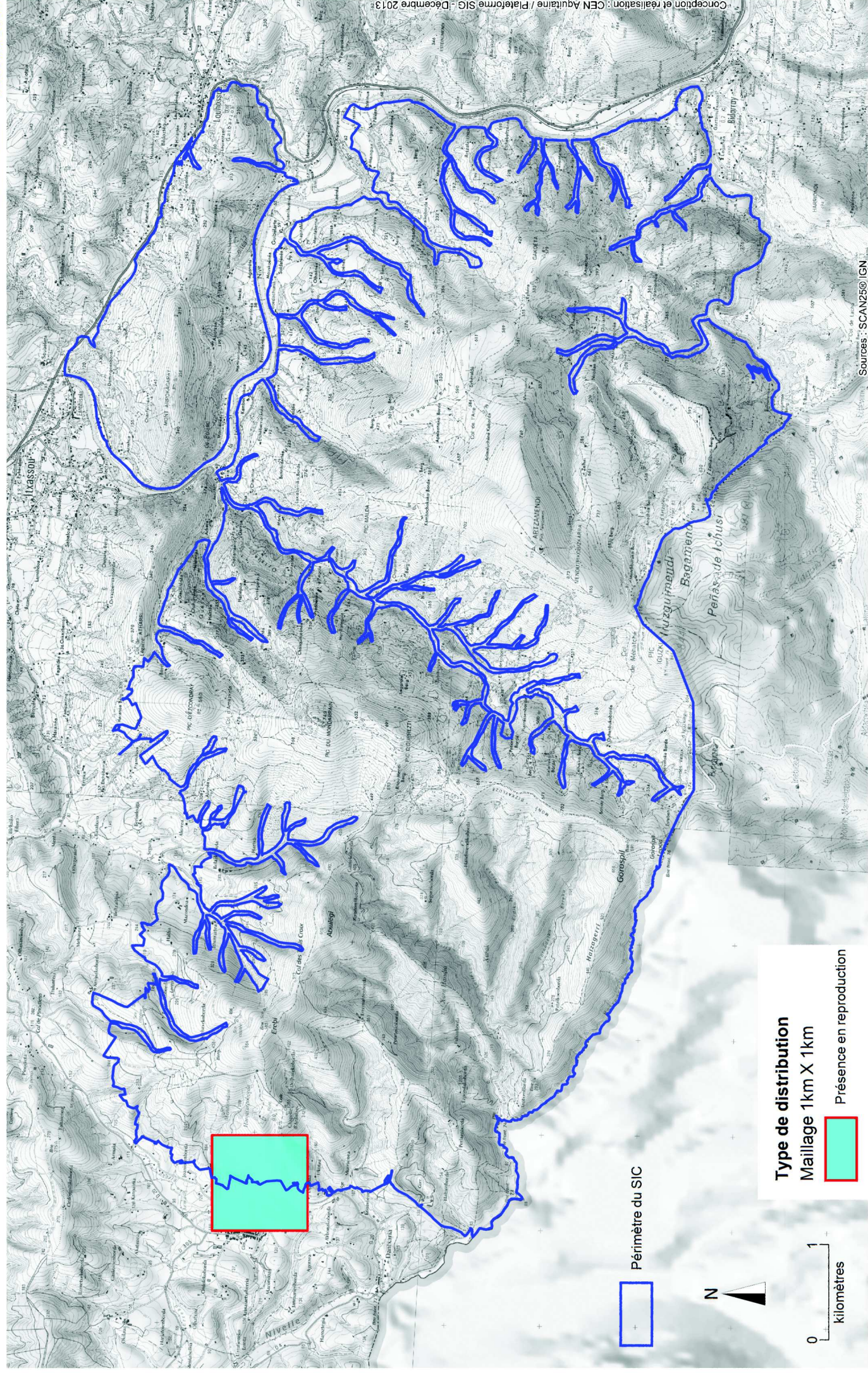


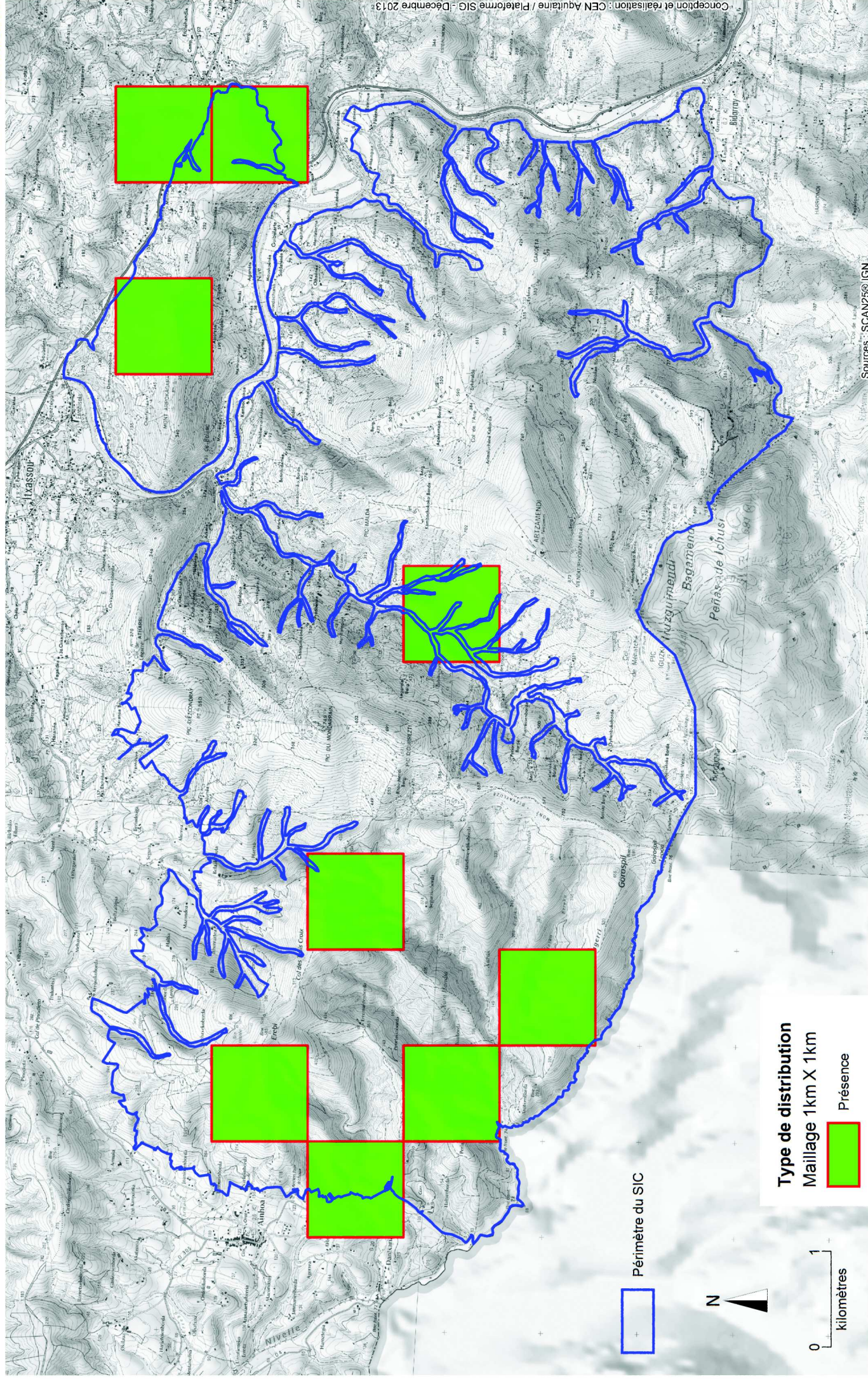
Distribution de *Lucanus cervus*

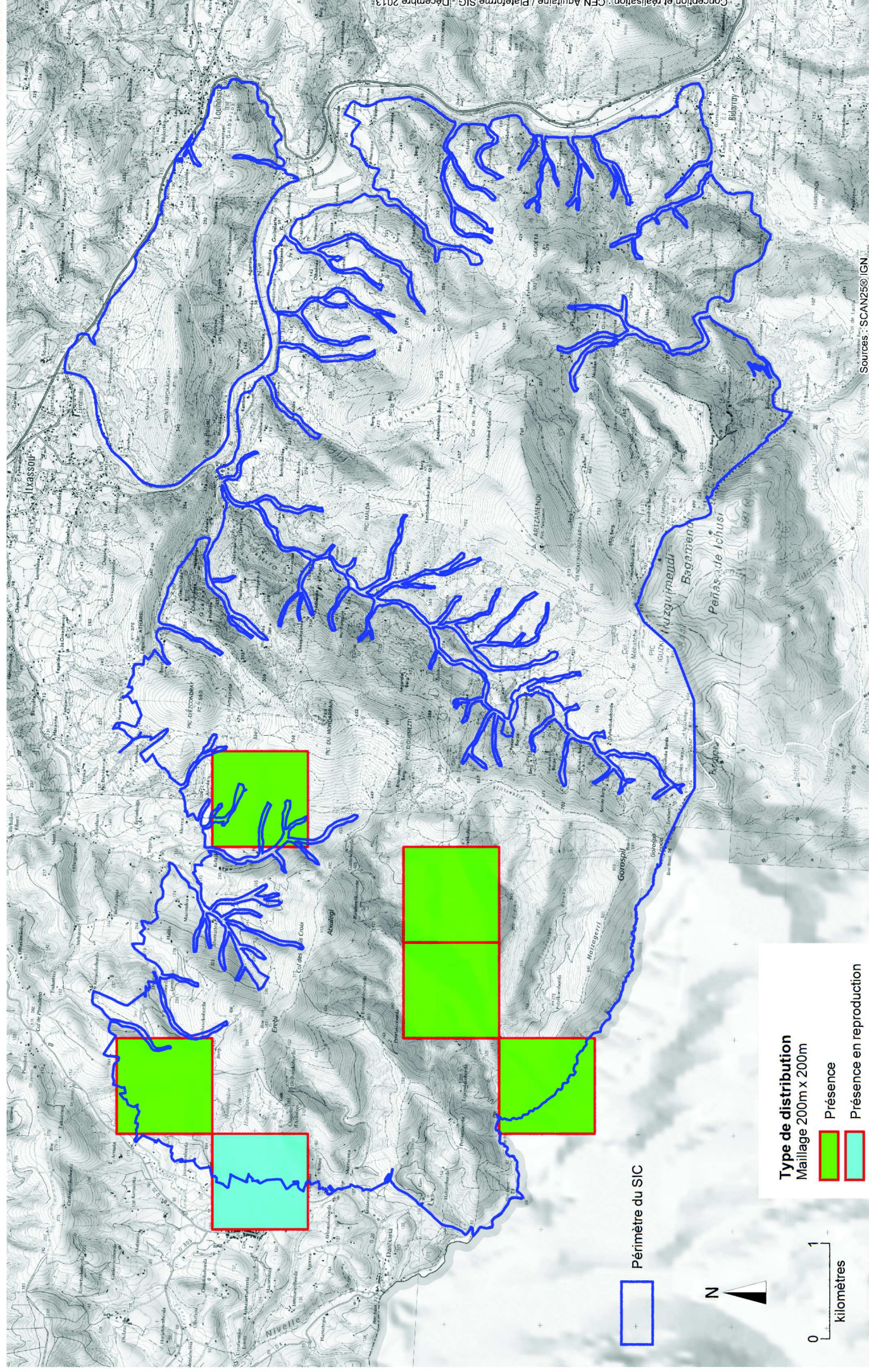


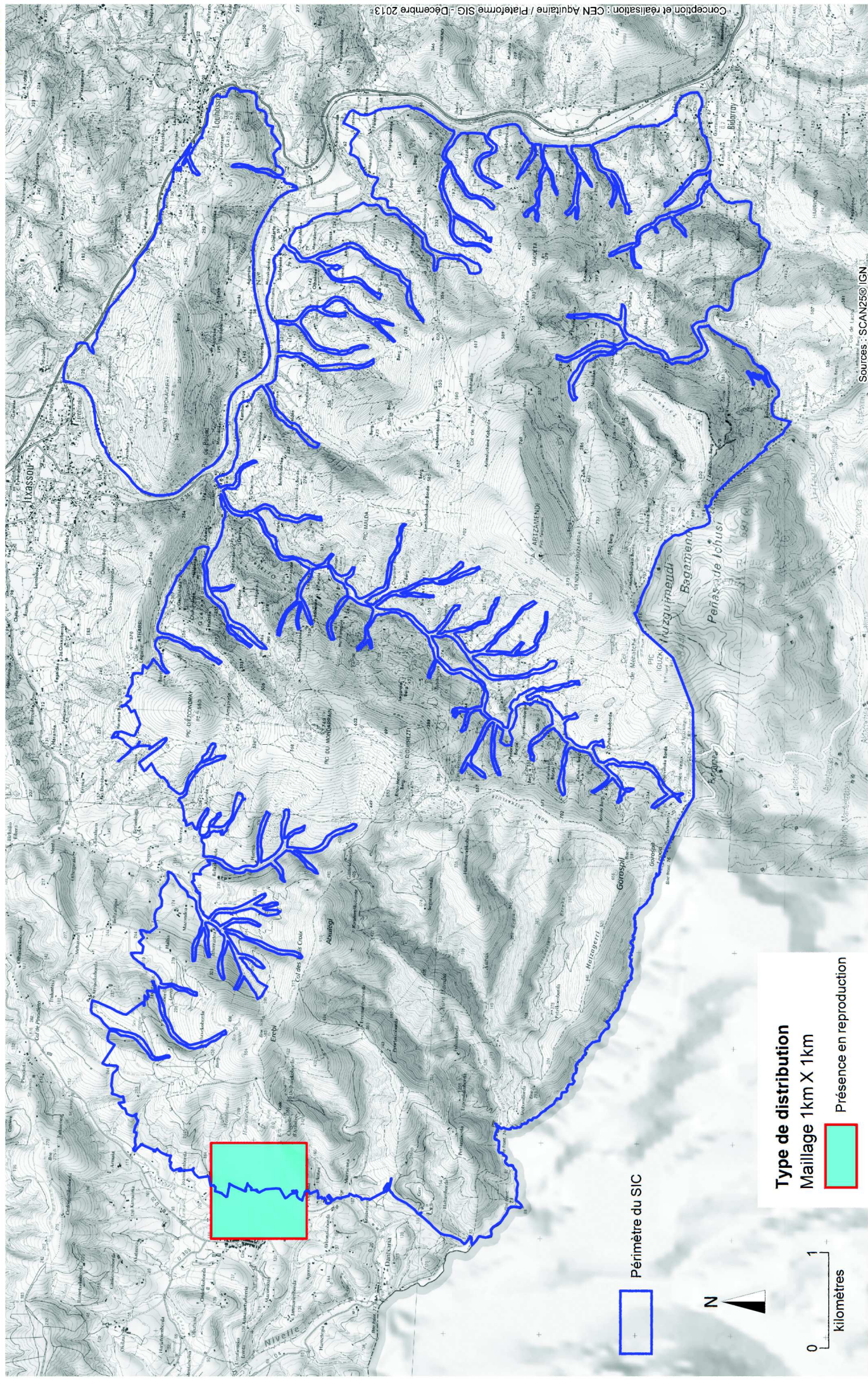


Distribution du Rhinolophe euryale









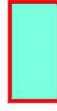
Perimètre du SIC



0 1
kilomètres

Type de distribution

Maillage 1km X 1km



Présence en reproduction

